



PORTA VENEZIA IN DESIGN | 2017

E' il circuito fuori salone che unisce **design** e **arte** ad un percorso **food&wine** con un focus culturale sull'architettura **Liberty** di cui la zona è molto ricca

QUANDO | fuori salone, 4-9 aprile 2017

DOVE | Milano, Porta Venezia - MM1 Porta Venezia / Passante Ferroviario Porta Venezia / Tram 5, 9, 23, 33

INFO POINT + PRESS POINT | Casello Ovest

Follow us! #PVID2017 #portaveneziaindesign

FACEBOOK Porta Venezia in Design | **TWITTER** @pvindesign_mi

INSTAGRAM porta_venezia_in_design | **PINTEREST** Porta Venezia in Design | Liberty

PORTA VENEZIA IN DESIGN è un circuito 'a tre':

- le novità **design/arte** esposte in showroom, negozi e spazi temporanei dalle aziende
- il percorso **food&wine** in selezionati locali e ristoranti
- i tour **Liberty** organizzati in collaborazione con il FAI - Fondo Ambiente Italiano

E la grande novità per il 2017: **'The Essential Taste of Design'**, evento sviluppato in collaborazione con Matteo Ragni Studio ed Essent'ial, al Casello Ovest di Porta Venezia.

Il progetto 'Porta Venezia in Design' nella zona di Porta Venezia

L'idea su cui si basa il circuito è evidenziare i luoghi, talvolta visibili, oppure 'nascosti': aziende del settore design/arredo, luoghi di ospitalità con buon cibo e vino, studi di architettura e laboratori. Ma anche l'aspetto culturale, legato all'eredità Liberty in zona, o la possibilità di svelare luoghi inaccessibili per anni, come l'Albergo Diurno Venezia, grazie alla Delegazione FAI di Milano. Il design come link tra le varie presenze.

PORTAVENEZIA IN DESIGN

è un progetto ideato da Nicoletta Murialdo

nicoletta.murialdo@comu-nico.it | www.comu-nico.it

info@portaveneziaindesign.com | www.portaveneziaindesign.com

DESIGN&ARTE | GLI EVENTI

THE ESSENTIAL TASTE OF DESIGN

Casello Ovest di Porta Venezia - Piazza Oberdan, Milano

Un progetto di Matteo Ragni Studio e Porta Venezia in Design

Main Partner: Essent'ial

Info Point, Press Point, Bar Azure

Esposizioni: complementi di arredo/allestimento Essent'ial; 'Panevino', la mostra dei progetti del workshop de La Scuola Politecnica di Design; la mostra 'Breaking Bread - Pane al Pane' di Azure; 'Gli Oggetti Raccontano' di Virginio Briatore; i 100 'Taglieri d'Autore'; la mostra di Posate per la Tavola del collezionista belga Alain Wathieu; 'Oggetti Comunicanti' con oggetti di vetro Verallia; 'Il panino, da natura ad artificio. I Maestri del pane', a cura di Fondazione Accademia del Panino Italiano; un progetto espositivo di Zaini; 'Taste of Beauty / WHAT IF IT WOULD KILL YOU?' di Dejana Kabiljo.

Ospite speciale: Davide Longoni con 20zeronove presentano 'La Tasca'

Partner: Fondazione Accademia del Panino Italiano, Lurisia, Mogi Caffè, Plust Collection, Scuola Politecnica di Design, Verallia, Zaini

Partner tecnici: ElettrocitStore/BiroPoint, Hic Enotecche, Ifi, Out of the Box

Media Partner: Azure

Partendo dall'originaria funzione dell'edificio, la Casa del Pane, 'The Essential Taste of Design' vuole dar spazio a progetti dallo stile essenziale, intorno al tema di food design.

Molte le presenze espositive. Nelle sale a pian terreno: una presenza internazionale con il magazine canadese che dà il nome al **BAR AZURE**, nello spazio lounge arredati con alcuni complementi di arredo - tavoli e sgabelli Plynto, composti da tre pezzi montabili e smontabili, design Matteo Ragni per Essent'ial - in cartone alveolare avana.

AZURE, con il progetto 'Breaking Bread - Pane al Pane', mette in **mostra** 12 disegni/progetti sul tema del pane, proposti da altrettanti architetti e designer di fama mondiale. Il ricavato verrà devoluto all'Associazione Pane Quotidiano.

LA SCUOLA POLITECNICA DI DESIGN mette in esposizione – con la mostra Panevino – i prototipi progettati dai suoi studenti, a seguito del workshop tematico sul food-design.

Al primo piano, sui muri della sala centrale i 100 '**TAGLIERI D'AUTORE**', personalizzati con

PORTAVENEZIA IN DESIGN

è un progetto ideato da Nicoletta Murialdo

nicoletta.murialdo@comu-nico.it | www.comu-nico.it

info@portaveneziaindesign.com | www.portaveneziaindesign.com





le 100 texture selezionate nel contest lanciato da Matteo Ragni Studio.

Al centro della sala, tre tavoli-teca disegnati da Matteo Ragni e realizzati da Essent'ial, ospitano una selezione di **POSATE PER LA TAVOLA di design**, in acciaio inox - dagli anni '30 al 2017 - del **Collezionista belga Alain Wathieu**, offrendo un eclettico e delizioso panorama su questi utensili di uso quotidiano.

In particolare, la mostra ospita le posate per la tavola con un focus alla collezione **Gio Ponti e Lino Sabattini**, oltre alle posate 'Paper' disegnate dall'Architetto milanese **Francesca Mo**.

Una sala laterale ospita **'GLI OGGETTI RACCONTANO'**, una teca espositiva con 21 brevi storie di vita e di oggetti da cucina, supernormal o d'autore, quotidianamente usati da **Virginio Briatore**, filosofo del design. Grafica e lay out a cura di Francesco Fusillo.

Verallia partecipa con l'esposizione **'OGGETTI COMUNICANTI'**: 6 oggetti di vetro la cui funzione d'uso è stata modificata, senza perdere la riconoscibilità originaria.

Fondazione Accademia del Panino Italiano presenta la mostra **'IL PANINO, DA NATURA A ARTIFICIO. I Maestri del pane'**.

In mostra, un progetto a cura di **Zaini**.

Infine l'artista Dejana Kabiljo propone la video-storia **'Taste of Beauty / WHAT IF IT WOULD KILL YOU?'**

Tra gli ospiti di settore **DAVIDE LONGONI**, testimone d'eccezione che presenterà il suo mondo del pane. E, insieme a **20zeronove**, presentano **'La Tasca'**: soffice e inconfondibile, lievitata naturalmente da pasta madre, nasce da un blend di farine biologiche di grano tenero di tipo 2, segale integrale e grano duro, alle quali vengono aggiunti olio EVO e sale marino integrale di Trapani. La volontà è quella di offrire un lievitato di carattere, un morbido "contenitore" dalla nota lievemente acida che accoglie perfettamente sia ripieni salati sia dolci, in grado di appagare lo spirito in pochi gustosi e generosi morsi.

Partner sono **ElettrocityStore/BiroPoint** con le due auto elettriche Birò e Tazzari, **Plust Collection**, che arreda gli spazi indoor e outdoor del Casello con le lampade e banconi **Frozen** e le lampade **Saving Space Vase, Mogi Caffè** che mette a disposizione degli ospiti le sue pregiate miscele, **IFI** con i CoolBox Tubs che contengono il delizioso gelato artigianale di **Out of The Box**. I vini sono proposti da **Hic Enoteche**, mentre al dolce ci pensa **Zaini**, con il suo ottimo cioccolato.

Lay-espositivo e graphic design sono a cura di Matteo Ragni Studio.

PORTAVENEZIA IN DESIGN

è un progetto ideato da Nicoletta Murialdo

nicoletta.murialdo@comu-nico.it | www.comu-nico.it

info@portaveneziaindesign.com | www.portaveneziaindesign.com



GIO PONTI/ROBERTO SAMBONET. IL CUORE DEI PONTI PER I SAMBONET

Un progetto a cura di Matteo Iannello

Casa Museo Boschi Di Stefano - Via G. Jan 5, Milano

Si riconferma per il terzo anno consecutivo la collaborazione con la **Casa Museo Boschi Di Stefano** che quest'anno ospita la mostra 'Gio Ponti/Roberto Sambonet. Il cuore dei Ponti per i Sambonet', a cura di Matteo Iannello.

Proposte inoltre visite guidate alla collezione permanente di Casa Museo Boschi Di Stefano.

DOPPIA FIRMA

Un progetto coprodotto con Fondazione Cologni

GAM-Galleria d'Arte Moderna - Via Palestro 16

La seconda edizione della mostra **Doppia Firma** - un progetto coprodotto con **Fondazione Cologni** dei Mestieri d'Arte, **Living** Corriere della Sera e **Michelangelo Foundation** for Creativity and Craftsmanship, presso **GAM - Galleria d'Arte Moderna**.

OUTER SPACE

Futurdome - Via Paisiello 6

Al suo inizio, e molto interessante, è la collaborazione con **FuturDome** - nuovissimo progetto di housing museale all'interno di un edificio Liberty di recente riqualificazione, in via Paisiello - che ospita, fino al 15 aprile (dal 27 marzo) la mostra Outer Space, un percorso curatoriale attraverso progetti inediti, come occasione di incontro con il pubblico e nuove forme di collezionismo.

SENSO 80

Albergo Diurno Venezia – Piazza Oberdan ang. corso Buenos Aires

Un progetto a cura dell'artista Flavio Favelli che crea nel Diurno un'installazione *site specific*: costruisce un percorso in relazione all'architettura e agli spazi dell'ambiente partendo dagli elementi originali che ne hanno tracciato in modo profondo la poetica e la sua inconfondibile atmosfera.

PORTAVENEZIA IN DESIGN

è un progetto ideato da Nicoletta Murialdo

nicoletta.murialdo@comu-nico.it | www.comu-nico.it
info@portaveneziaindesign.com | www.portaveneziaindesign.com



EX – MAGAZZINI

Viale Vittorio Veneto (fronte civico 24)

Prima apertura assoluta – in esclusiva durante il fuori salone Porta Venezia in Design – di un luogo misterioso e dimenticato: gli ex-magazzini di viale Vittorio Veneto, uno spazio che per tanto tempo è passato inosservato e di cui abbiamo provato a ricostruire le origini, restituendolo alla memoria collettiva.

DESIGN&ARTE | LUOGHI

Interessanti novità nel panorama ‘design e artigianato’ con l’ingresso di: **JATO SHOROOM**, in via Sirtori, che espone la collezione **PARADISOTERRESTRE**; **SPAZIO ANNILUCE**, sempre in via Sirtori, ospita installazioni e conferenze eco-sostenibili; lo showroom di **BAUPLAN CUCINE** e **TARGA ITALIA** nella corte di Palazzo Saporiti in corso Venezia; **NOBODY&CO**, con l’evento **SUPER FOLLIES** al Giardino delle Arti di via Palestro; l’innovativo **DAAA HAUS**, collettivo di designer e architetti con sede a Ragusa e Malta e che, da gennaio, ha aperto una gallery a Milano, in via Maiocchi; **DORIN ROSSI DESIGN**, studio in viale Majno fondato dall’architetto, designer degli interni e fotografo Dorin Rossi; **LABORATORIO 16**, laboratorio di grafica, illustrazione e design in via Panfilo Castaldi; **FRIGERIO21**, realtà milanese che espone opere e complementi di arredo e oggetti in marmo, alla galleria d’arte contemporanea ‘Gli Eroi Furori’ di Via Melzo; **DANIELA DE MARCHI**, in piazzale Lavater, negozio di gioielli in ottone, bronzo, pietre naturali e smalti colorati, prodotti a mano in Italia da artigiani orafi; **AMI MOPS**, negozio-laboratorio in via Tadino, che produce gioielli in resina.

Tra gli altri, rinnovano l’adesione al circuito ‘design’ le prestigiose presenze della zona: **ANTHOZOA**, **BROMPTON JUNCTION MILANO**, **JANNELLI&VOLPI** con il nuovo showroom **MANERBA**, **LISA CORTI**, **STAMBERGA**, **CENTRO CULTURALE CECO**.

FOOD&WINE | LUOGHI

E, nel mondo food&wine, novità di ‘zona’ è l’apertura di **CASA CAPITANO**, una cioccolateria che ospita mobili design; inoltre l’ingresso nel circuito di **BAOBAR** eccellente realtà del settore ristorazione e cocktail bar, da tempo sul territorio, e di **OUT OF THE BOX**, gelateria artigianale. Si riconfermano inoltre **CASA MIA**, **HIC ENOTECHE**, **PASTA FRESCA BISTROT BRAMBILLA**.

PORTAVENEZIA IN DESIGN

è un progetto ideato da Nicoletta Murialdo

nicoletta.murialdo@comu-nico.it | www.comu-nico.it

info@portaveneziaindesign.com | www.portaveneziaindesign.com



PATROCINIO DEL COMUNE DI MILANO

Si rinnova il patrocinio del Comune di Milano, rafforzando la comunicazione del circuito, come evento rilevante per la città di Milano, durante la settimana del design.

Anche per l'edizione 2017, siamo parte della mappa generale che evidenzia i principali distretti ed eventi fuori salone, ideata dal Comune di Milano con la grafica di studiolabo.

LA COMUNICAZIONE

Attività di ufficio stampa, social media, newsletter.

Il sito www.portaveneziaindesign.com evidenzia le esposizioni in zona e, nell'area press, ospita i materiali stampa dei vari espositori, scaricabili da parte dei giornalisti.

La mappa, scaricabile dal sito e distribuita in formato cartaceo in tutti i punti del circuito.

La guida-book del percorso Liberty, scaricabile gratuitamente dal sito.

Il fuori salone 'Porta Venezia in Design - Liberty', è alla sua quinta edizione ufficiale.

I PARTNER

Design Communication è a cura di LaboMint (sito, segnaletica, mappa). Matteo Ragni Studio ed Essent'ial per il progetto 'The Essential Taste of Design'.

Quest'anno Fuorisalone.it sceglie la musica giusta per te. Durante la settimana del design potrai ascoltare su **Spotify** le playlist ufficiali del Fuorisalone, adatte ad ogni momento della giornata e per ogni distretto di Milano.

Una prima collaborazione parte quest'edizione con **Porta Venezia Social District**. I suoi ospiti - inclusi in una misteriosa BlackList - saranno gli 'inviati speciali' a una selezione di eventi del distretto 'Porta Venezia in Design'.

PORTAVENEZIA IN DESIGN

è un progetto ideato da Nicoletta Murialdo

nicoletta.murialdo@comu-nico.it | www.comu-nico.it

info@portaveneziaindesign.com | www.portaveneziaindesign.com



CON IL PATROCINIO DI



PARTNER



MEDIA PARTNER



PORTAVENEZIA IN DESIGN

è un progetto ideato da Nicoletta Murialdo
nicoletta.murialdo@comu-nico.it | www.comu-nico.it
info@portaveneziaindesign.com | www.portaveneziaindesign.com



Elenco espositori | PORTA VENEZIA IN DESIGN 2017

DESIGN/ARTE

Piazza Oberdan

THE ESSENTIAL TASTE OF DESIGN

4-7 aprile h. 12-20 | 8 aprile h. 11-19 | 9 aprile h. 11-17

CASELLO OVEST di PORTA VENEZIA

Ospita:

Info Point + Press Point di Porta Venezia In Design

Bar Azure e il progetto espositivo **'Breaking Bread - Pane al Pane'** che propone 12 disegni/progetti sul tema del pane e devolverà il ricavato all'Associazione Pane Quotidiano.

'Panevino', la mostra dei migliori progetti del workshop tematico (a cura di Matteo Ragni Studio) della **Scuola Politecnica di Design**.

Mostra dei taglieri con le **100** texture premiate, a seguito del contest **'Taglieri d'Autore'** lanciato da Matteo Ragni Studio.

Esposizioni sui tavoli disegnati da Matteo Ragni e prodotti da Essent'ial:

'Gli oggetti raccontano', teca espositiva a cura di **Virginio Briatore**, filosofo del design. Grafica e lay out a cura di Francesco Fusillo.

Una selezione di **posate per la tavola** del collezionista belga **Alain Wathieu** con un focus alla collezione **Gio Ponti e Lino Sabattini**, oltre alle posate 'Paper' disegnate dall'Architetto milanese **Francesca Mo**.

'Oggetti Comunicanti' con 6 oggetti in vetro firmati **Verallia**.

Fondazione Accademia del Panino Italiano presenta la mostra **'IL PANINO, DA NATURA A ARTIFICIO. I Maestri del pane'**.

In mostra, un progetto a cura di **Zaini**.

Infine l'artista Dejana Kabiljo propone la video-storia **'Taste of Beauty / WHAT IF IT WOULD KILL YOU?'**

Ospite d'eccezione, di settore, è **Davide Longoni**, che porterà la sua testimonianza e i suoi progetti nel mondo del pane. Insieme a **20zeronove**, presentano la **'Tasca'**.

PORTAVENEZIA IN DESIGN

è un progetto ideato da Nicoletta Murialdo

nicoletta.murialdo@comu-nico.it | www.comu-nico.it

info@portaveneziaindesign.com | www.portaveneziaindesign.com

Via Melzo 3 (ingresso interno corte)

STAMBERGA

4-9 aprile h.11-21

Spazio wunderkammer nel cuore del distretto **Porta Venezia** ospita 5 marchi dal respiro internazionale: **Bonacina 1889 (Italia)**, **Octàgon Design (Spagna)**, **Puebco Inc. (Japan)**, **Meta (Taiwan)** e **YSTUDIO (Taiwan)**. Cornice spirituale e fisica, una mostra fotografica, **“Spiritus”** installazione del fotografo Marco Beretta.

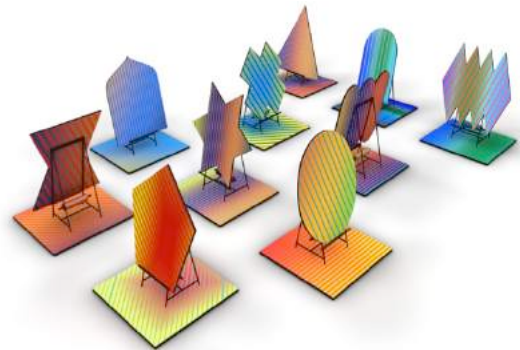


Via Melzo 7

JANNELLI&VOLPI | WALLPAPER RHAPSODY

4-9 aprile h. 10.45-19.30
cocktail 7 aprile h. 18-22

Un allestimento scenografico nello showroom dell'azienda milanese leader nella produzione di carte da parati e rivestimenti murali, che accoglie **Wallpaper Rhapsody**: un percorso di installazioni a cura dello studio Martinelli Venezia, in cui le nuove collezioni Jannelli&Volpi sono esposte come opere d'arte nella Gallery, trasformata in una caleidoscopica pinacoteca.



Via Melzo 7

MANERBA | MANERBA DISCLOSES THE 'UNDECIDED SOFA' COMFORT ZONE FOR DECISION MAKERS!

4-9 aprile h. 10.45-19.30

Progettato dal duo di designer Raffaella Mangiarotti e Ilkka Suppanen, il rivoluzionario divano “Undecided Sofa” sarà protagonista del nuovo lay out espositivo dello showroom milanese **Manerba**, azienda boutique che da 40 anni produce arredi per ufficio.

Un posto quasi magico, raccolto e caldo, dove ci si siede indecisi e ci si alza con le idee chiare: il progetto risponde all'esigenza di vivere lo spazio fisico nell'era della connessione perenne.



PORTAVENEZIA IN DESIGN

è un progetto ideato da Nicoletta Murialdo

nicoletta.murialdo@comu-nico.it | www.comu-nico.it
info@portaveneziaindesign.com | www.portaveneziaindesign.com

Via Melzo 30

GLI EROICI FURORI | FRIGERIO 21

4-9 aprile h. 11-22
aperitivo 4-9 aprile h. 18-21

La galleria d'arte contemporanea 'Gli Eroi Furori' ospita **Frigerio 21**, azienda milanese che realizza opere e complementi d'arredo in **marmo**.

Durante tutta la settimana sono previsti un'esposizione con video, foto e opere - tra cui le **chaise longue 'Dune' e 'Opera'** - e un aperitivo con una selezione di pregiati vini 'de Plano', da gustare anche nella corte interna della galleria. Inoltre alcuni eventi speciali: mercoledì 5, dalle



18 alle 22 sfilata di innovativi capi in **VeroMarmo** realizzati dall'azienda '**Fili Pari**', dj set e sushi offerto da Zushi; sabato 8: alle 18 'Sottorilievo in progress', esibizione di **Nada Pivetta**, insegnante presso l'Accademia di Belle Arti di Brera. A seguire aperitivo con Jamon serrano tagliato al coltello; domenica 9, dalle 18 alle 22, party di chiusura con aperitivo servito dalla Macelleria Faravelli e djset.

Via Melzo 36 (Angolo via Spallanzani)

BROMPTON JUNCTION MILANO

4-9 aprile h. 10-20

6-9 aprile, h. 11-17 #TryBrompton and 'Folding Contest Italia'

Brompton Junction Milano presenta e vende in esclusiva la **Brompton Cambridge**. Una bicicletta realizzata in collaborazione con Cambridge Satchel Company e prodotta in soli 150 esemplari. In arrivo anche l'edizione 2017 della **Brompton BWC** e la **Brompton Nickel Edition Superlight**.



Brompton Junction Milano e Brompton Italia presentano due eventi **#TryBrompton**, una flotta di Brompton, in diverse configurazioni, a disposizione per una prova libera e il **Folding Contest Italia**, la gara di velocità di apertura/chiusura della bicicletta (6/9 aprile, h. 11-17).

PORTAVENEZIA IN DESIGN

è un progetto ideato da Nicoletta Murialdo

nicoletta.murialdo@comu-nico.it | www.comu-nico.it
info@portaveneziaindesign.com | www.portaveneziaindesign.com



Via Malpighi 7

ANTHOZOA

4-9 aprile h. 11-20

Battuto, cesellato, forgiato a mano, ogni gioiello di Anthozoa Jewels nasce unico ma parte di un tutto. Le collezioni sono come mosaici: i pezzi si aggiungono e non si sostituiscono. Oro e argento, pietre o nudo metallo, linee pulite o acrobazie d'intarsio: la materia si accoppia, si riproduce ed evolve tenendo fede a se stessa. In occasione della Milano Design Week Anthozoa ospita **PiattoUnico** e le realizzazioni di **Emanuela Sala** che reinterpreta stoviglie in ceramica italiana del '900, prodotte da manifatture storiche, con illustrazioni che appartengono al nostro immaginario collettivo.



Via Sirtori 32

SPAZIO ANNILUCE

7 Aprile h. 10-18 | 8 Aprile h. 10-14

In occasione del fuori salone, Spazio Anniluce ospita - nel contesto dell'architettura industriale - installazioni e conferenze eco-sostenibili, con protagonisti dell'evento Econetwork - Materioteca.

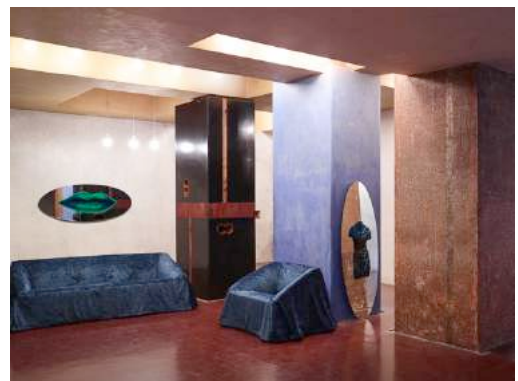
Via Sirtori 32/A

JATO SHOWROOM | PARADISOTERRESTRE

4-9 aprile h.10-19
press preview 3 aprile h. 15-18
cocktail (su invito) 5 aprile h. 18-22

A distanza di 10 anni dalla scomparsa di Dino Gavina, grazie alla passione di Gherardo Tonelli, paradiso terrestre torna a vivere riportando alla luce l'eredità, soprattutto immateriale, di un marchio che ha segnato la storia del design italiano.

Presso lo spazio Jato verranno presentate delle riedizioni di pezzi storici come: la lampada **'Garbo'** disegnata da **Mariyo Yagi**, il divano **'Mantilla'** di **Kazuhide Takahama**, gli specchi **'Labbra'** e **'Venere'** disegnati da Dino Gavina in omaggio a Man Ray o come il divano **'Mantilla'** realizzato in versione limitata con un tessuto fiorato disegnato da Pierre Gonalons in collaborazione con l'azienda francese Pierre Frey.



PORTAVENEZIA IN DESIGN

è un progetto ideato da Nicoletta Murialdo
nicoletta.murialdo@comu-nico.it | www.comu-nico.it
info@portaveneziaindesign.com | www.portaveneziaindesign.com

Via Lecco 2

LISA CORTI

4-8 aprile h 10.30-20 | 9 aprile h. 11-19

L'Home Textile Emporium di Lisa Corti è un'azienda che crea e disegna tessuti con i quali realizza una linea personalissima di arredamento per la casa e di abbigliamento per donna e bambino. Lisa Corti disegna le sue creazioni in Italia, ma ogni pezzo delle sue collezioni viene prodotto in India da artigiani specializzati.

Via Tadino 3

AMI MOPS | GEOMETRIE

4-8 aprile h. 10.30-20
cocktail 6 aprile h. 18-21

Il laboratorio-negozio Ami Mops è uno spazio accogliente e originale, dove attraverso il talento creativo di Barbara Corazza prendono forma monili raffinati dalle geometrie inedite, frutto di un sapiente equilibrio di armonie e contrasti. Lo stile rigoroso, quasi minimalista, viene temperato dalla profusione di materiali (principalmente resina, il più delle volte interamente lavorata a mano) forme e singolari accostamenti cromatici, che gli hanno valso la pubblicazione su testate e guide prestigiose. In occasione della Design Week Ami Mops presenterà la collezione primavera-estate 2017, offrendo al pubblico un aperitivo giovedì 6 aprile, dalle ore 18 alle 21.



Via Panfilo Castaldi 16

LABORATORIO 16

4-9 Aprile

Laboratorio di grafica, illustrazione e design. Nasce a Milano come studio di progettazione degli spazi e degli arredi e si trasforma nel tempo fino ad arrivare a produrre in proprio piccoli oggetti di decorazione. Abito Fuori Casa è un suo progetto di ricerca sullo spazio urbano.

Piazzale Lavater 2

DANIELA DE MARCHI

4-8 aprile h. 10.30-14.30/15.30-19.30

Negozio di gioielli in ottone, bronzo, pietre naturali e smalti colorati, prodotti a mano in Italia da artigiani orafi.

PORTAVENEZIA IN DESIGN

è un progetto ideato da Nicoletta Murialdo

nicoletta.murialdo@comu-nico.it | www.comu-nico.it

info@portaveneziaindesign.com | www.portaveneziaindesign.com



Via Jan 15

CASA MUSEO BOSCHI DI STEFANO

4-9 aprile h. 10-18

inaugurazione 4 aprile ore 18-20

Giò Ponti/Roberto Sambonet. Il cuore dei Ponti per i Sambonet, a cura di Matteo Iannello

Proposte inoltre visite guidate alla collezione permanente di Casa Museo Boschi Di Stefano.

(vd scheda dedicata a fondo comunicato)

Via Maiocchi 14

DAAA HAUS | A/TIPICI CRAFTSMEN EXPERIENCES

5-9 aprile h.10-19

cocktail 5 aprile h. 17

Dopo le sedi di Ragusa e Malta, Daaa Haus - società di interior design innovativa e in rapida crescita - sceglie la zona Porta Venezia come sede per la nuovissima gallery milanese, aperta da gennaio 2017.



In occasione del Salone del Mobile la sede di Daaa Milan ospiterà **A/Tipici Craftsmen Experiences**. L'esposizione è composta da una raccolta di prodotti sperimentali ed artigianali - e alcune immagini fotografiche - realizzati da designer e aziende del **panorama mediterraneo**.

Tra le opere esposte, LAVAFACE di Matteo Tampone per Nero Sicilia: curve di fusione, tempi e temperature trasformano la pietra lavica in un volto espressivo, millenario e ultra-contemporaneo insieme

Via Morgagni 20

CENTRO CULTURALE CECO | MINI WONDERS

4-9 aprile h. 13-19

Mini Wonders: un'esposizione che mette in mostra il lavoro di 7 designer della Repubblica Ceca - tra affermati ed emergenti - con massima attenzione alla creatività e all'immaginazione del mondo dei bambini.

La produzione include giocattoli, tessile, mobili.



PORTAVENEZIA IN DESIGN

è un progetto ideato da Nicoletta Murialdo

nicoletta.murialdo@comu-nico.it | www.comu-nico.it
info@portaveneziaindesign.com | www.portaveneziaindesign.com



Via Palestro 8

NOBODY&CO c/o GIARDINO DELLE ARTI | SUPER FOLLIES

4-9 aprile h. 10-20.30

Wild Breakfast 4-9 aprile h. 10-12

cocktail (by invitation only) 4 aprile h. 18-20.30

Un'installazione architettonica in un misterioso giardino milanese curata in collaborazione con lo Studio Toogood che vede la creazione di piccole strutture (Follies) in cui al visitatore si rivelano i nuovi poetici ed eclettici arredi.

Via Palestro 16

GAM - GALLERIA D'ARTE MODERNA

4 aprile h. 9-17.30 | 5-9 aprile h. 9-19

inaugurazione (su invito) 4 aprile h.18-22

Doppia Firma: Un progetto coprodotto con **Fondazione Cologni** dei Mestieri d'Arte, **Living Corriere della Sera** e **Michelangelo Foundation** for Creativity and Craftsmanship.



Doppia Firma unisce l'innovazione del **design** alla tradizione dei grandi **maestri d'arte** italiani. La finalità è quella di dare vita a una **collezione unica (15 opere)** di oggetti raffinati e originali, frutto

dello scambio creativo tra un designer e un artigiano dal savoir-faire pressoché unico: opere inedite che nascono dalla **fertilizzazione reciproca** tra una cultura del progetto aperta alla contemporaneità e un saper fare che sia espressione autentica del territorio.

Corso Venezia 40

BAUPLAN CUCINE E TARGA ITALIA

4-8 aprile, h. 10-20 | 9 aprile, h. 11-18

Cocktail 4-5 e 7-8 aprile, h. 18-20

Cocktail e showcooking (su invito), 6 aprile, h. 18-21

UTILITA' DURATA LEGGEREZZA: TRE PAROLE PER IL DESIGN DEL "PRESENTE"

Saguaro, MiniBookie e InsideOUT, un oggetto, una libreria e una cucina: tre novità si aggiungono alle collezioni Bauplan e Targa per continuare a raccontare il rapporto tra l'uomo e il suo ambiente.



PORTAVENEZIA IN DESIGN

è un progetto ideato da Nicoletta Murialdo

nicoletta.murialdo@comu-nico.it | www.comu-nico.it

info@portaveneziaindesign.com | www.portaveneziaindesign.com

Piazza Oberdan

ALBERGO DIURNO VENEZIA | SENSO 80

4-9 aprile h. 12-19.30

Senso 80 il titolo della mostra rimanda ‘ai sensi’ come valori fisici, alla materialità, al piacere e al fatto che l’Albergo Diurno, storicamente, è stato un luogo dedicato alla cura della persona. C’è poi il richiamo nostalgico a titoli di grandi film e alla grafica delle immagini anni Ottanta, anni molto importanti per l’esperienza di Favelli.

L’artista, come spesso fa nel suo lavoro, **crea nel Diurno un’installazione *site specific***: costruisce un **percorso in relazione all’architettura e agli spazi dell’ambiente partendo dagli elementi originali che ne hanno tracciato in modo profondo la poetica e la sua inconfondibile atmosfera.**

Viale Vittorio Veneto (fronte civico 24)

EX – MAGAZZINI

4-7 aprile h. 15-19 | 8-9 aprile h. 11-17

Prima apertura assoluta – in esclusiva durante il fuori salone Porta Venezia in Design – di un luogo misterioso e dimenticato: gli ex-magazzini di viale Vittorio Veneto, uno spazio che per tanto tempo è passato inosservato e di cui abbiamo provato a ricostruire le origini, restituendolo alla memoria collettiva.

Viale Majno 38

DORIN ROSSI DESIGN | IL DESIGN INCONTRA LA POP CULTURE!

4-7 aprile h. 18.30-21 | 8-9 aprile h. 15-21

press preview 5 aprile h. 15-18

cocktail (su invito) 5 aprile h. 18-21

La ricerca per materiali nuovi, ma sempre con un occhio alla tradizione ha spinto la DRD verso l’utilizzo della **cera**, materiale che diventa il principale protagonista esportandosi anche all’ambito della finitura dell’oggetto d’arredo.

#IC1: non è solamente un tavolo o uno sgabello, ma anche un oggetto scultoreo che rivoluzionerà la concezione dello stare a tavola. Affiancati al tavolo verranno presentati anche gli ironici ed iconici sgabelli e le fotografie d’architettura rielaborate che aggiungeranno ironia e un tocco pop al soggiorno.



PORTAVENEZIA IN DESIGN

è un progetto ideato da Nicoletta Murialdo

nicoletta.murialdo@comu-nico.it | www.comu-nico.it

info@portaveneziaindesign.com | www.portaveneziaindesign.com

Via Paisiello 6

FUTURDOME | OUTER SPACE

4-9 aprile h. 10-19

Outer Space è a cura di Ginevra Bria con la direzione artistica di Atto Belloli Ardesi. I project space invitati aderiscono a diversi modelli esistenti di spazio indipendente: Almanac (Torino), Gelateria Sogni di Ghiaccio (Bologna), Le Dictateur (già interno a FuturDome), Site Specific (Scicli), T-space (Milano), Tile Project Space (Milano), Mega (Milano), Treti Galaxie (Torino) e Ultrastudio (Pescara). All'interno di FuturDome, gli



spazi indipendenti, decontestualizzati rispetto alle sedi che li fondano e li connotano, esprimono la forza e la solidità delle loro incursioni nel futuro dell'arte, mostrandosi non solo come realtà temporanee in grado di crescere e operare, ma anche come istituzioni professionalizzate in grado di definire la prossima generazione di artisti.

FOOD&WINE

Via Melzo 2

PASTA FRESCA BRAMBILLA + BISTROT

4-9 aprile h. 9-22

Laboratorio artigianale (dal 1969) di pasta fatta in casa, di Stefania Matera, che mantiene la tradizione mantovana-emiliana della lavorazione della pasta a mano, fresca all'uovo (ripieni e pasta semplice: tagliatelle), in kamut o farro. Ha anche una selezione di prodotti biologici in vendita - salse e sughi per la pasta semplice oltre a una selezione di vini italiani. Organizza corsi serali per fare la pasta in casa. Oltre alla vendita di pasta fresca fatta a mano nel laboratorio, diventa Bistrot a pranzo e cena.



PORTAVENEZIA IN DESIGN

è un progetto ideato da Nicoletta Murialdo
nicoletta.murialdo@comu-nico.it | www.comu-nico.it
info@portaveneziaindesign.com | www.portaveneziaindesign.com



Via Malpighi 7

OUT OF THE BOX

4-9 aprile h. 12-21

Nata grazie all'iniziativa di Lucio Zandomeneghi e Flavio Sears, propone gelati non convenzionali – ideati dal mastro gelatiere Giacomo Schiavon – il World Coffee Experience e “Raw”, pasticceria innovativa che utilizza solo ingredienti integrali di origine vegetale. Anche il design degli interni è studiato con cura, dal laboratorio a vista, fino al fresco e rassicurante colore delle pareti.

Via Spallanzani 12

HIC ENOTECHÉ

4-8 aprile h. 11-15/17-24 | 9 aprile h. 17-24

Hic non è un luogo, è uno stato d'animo che si sprigiona dentro di voi in vortici di ebbrezza. Toglietevi maschere e corazze e mostrate la vostra vera vocazione per le cose semplici e per i sorrisi sinceri. Portate chi volete: cognati abbandonati, colleghe guardaroba, amici formichieri o vicine aspirapolvere.

Viale Regina Giovanna 22

CASA MIA

4-8 aprile h. 18-2

Casa Mia nasce dalla passione di ospitare gli amici nel salotto di casa e dalla gioia di stare insieme in un ambiente elegante, caldo ed accogliente, dove rifugiarsi e staccare dal ritmo frenetico di Milano. Un'oasi felice dove ascoltare musica, leggere un buon libro o sfogliare una rivista. Il vostro nuovo cocktail bar, la vostra nuova casa.



Via Eustachi 24

BAOBAR

4-9 aprile h. 19.30-1

opening party 4 aprile h.19.30

Il locale milanese che strizza l'occhio all'ecogreen, darà vita alla Cocktail Design Week: l'esposizione delle creazioni di D@D - Design@Design Company e un'esclusiva selezione di cocktail servita in modalità take away con un gadget abbinato e realizzato appositamente per l'evento.



PORTAVENEZIA IN DESIGN

è un progetto ideato da Nicoletta Murialdo

nicoletta.murialdo@comu-nico.it | www.comu-nico.it
info@portaveneziaindesign.com | www.portaveneziaindesign.com

Via Castel Morrone 35

CASA CAPITANO

4-9 aprile h. 7-21

Stile equatoriale per identificare la provenienza delle materie prime in vetrina, caffè e cioccolato.

Ricorda e racconta uno stile più da casa che da caffetteria. Gli arredi, originali degli anni 50/60, pezzi unici, trovati qui e lì per mercatini e rigattieri e restaurati nella bottega di Giampiero Romanò di Creazioni d'Interni a Milano, sono tutti in vendita... quasi tutti!



I TOUR LIBERTY

Si riconferma la collaborazione con il FAI-Fondo Ambiente Italiano, che guida i tour gratuiti dell'eredità Liberty a una selezione di 16 edifici nell'area di Porta Venezia.

- 1) Biblioteca Venezia (ex Cinema Dumont) | Via Frisi 2
- 2) Casa Guazzoni | Via Malpighi 12
- 3) Casa Galimberti | Via Malpighi 3, angolo Via Sirtori Casa De Benedetti | Via Malpighi 8
- 4) (Hotel) Sheraton Diana Majestic (ex Kursaal Diana) | Viale Piave 42, angolo Via Mascagni
- 5) Albergo Diurno Venezia | P.zza Oberdan, ang. C.so Buenos Aires, MM1 P.ta Venezia Aperta, in occasione del fuori salone 2017!
- 6) Casa Operaia | Via Benedetto Marcello 93 (e anche Via Petrella 19)
- 7) Casa Gusmini | Via Petrella 20
- 8) Palazzo Castiglioni | Corso Venezia 47/49 (controfacciata Via Marina 10)

PORTAVENEZIA IN DESIGN

è un progetto ideato da Nicoletta Murialdo

nicoletta.murialdo@comu-nico.it | www.comu-nico.it

info@portaveneziaindesign.com | www.portaveneziaindesign.com



9) Casa Berri Meregalli | Via Cappuccini 8 Casa Berri Meregalli 2 | Via Mozart 21

10) Casa Tensi | Via Vivaio 4 Abitazione privata | Via Vivaio 17

11) Casa Campanini | Via Bellini 11, angolo Via Livorno

Abitazione privata | Via Passione 8

12) Santuario del Sacro Cuore di Gesù | Viale Piave 2 (edificio religioso)

13) Casa Campanini | Via Pisacane 12

14) Casa Balzarini | Via Pisacane 16

15) Casa Cambiaghi | Via Pisacane 18/20/22

16) Casa Crocchini | Via Pisacane 24

'LIBERTY' | PROGRAMMA

TOUR LIBERTY, a piedi con guida, in collaborazione con FAI - Fondo Ambiente Italiano

Il tour - a piedi - dei palazzi Liberty dell'area di Porta Venezia, con la guida del FAI-Fondo Ambiente Italiano. Saranno definiti - e comunicati - a breve i giorni e gli orari per i tour.

Partenza da Villa Necchi Campiglio, via W. A. Mozart 14 (non è inclusa la visita di Villa Necchi, che non fa parte dell'eredità Liberty)

Sabato 8 aprile, ore 11 e ore 15 | Domenica 9 aprile, ore 11

Partecipazione: 20 visitatori a tour (durata: circa 2 ore)

Per prenotazioni: info@portaveneziaindesign.com

PORTAVENEZIA IN DESIGN

è un progetto ideato da Nicoletta Murialdo

nicoletta.murialdo@comu-nico.it | www.comu-nico.it
info@portaveneziaindesign.com | www.portaveneziaindesign.com

VISITA GUIDATA | CASA MUSEO BOSCHI DI STEFANO

Casa Museo Boschi Di Stefano | Via G. Jan 15

I locali abitati in vita dai coniugi Antonio Boschi (1896-1988) e Mariada Di Stefano (1901-1968) ospitano una selezione di circa trecento delle oltre duemila opere della loro collezione, donata al Comune di Milano nel 1974. Collezione che rappresenta una straordinaria testimonianza della storia dell'arte italiana del XX secolo - comprendente pitture, sculture e disegni - dal primo decennio del Novecento alla fine degli anni Sessanta.

Dal 4 aprile al 7 maggio la Casa Museo ospita la mostra **Giò Ponti/Roberto Sambonet. Il cuore dei Ponti per i Sambonet** che presenta una raccolta di lettere disegrate, indirizzate da Gio Ponti a Roberto Sambonet e provenienti dal fondo Roberto Sambonet depositato presso il CASVA (Centro di Alti Studi sulle Arti Visive) di Milano.

Disegni inediti provenienti dai fondi archivistici del CASVA contribuiscono così a definire un nuovo significativo tassello per una storia, quella artistica e architettonica del secondo Novecento, ancora in gran parte da scrivere.

In occasione della Design Week sono disponibili visite guidate gratuite tenute dal curatore della mostra, l'architetto Matteo Iannello.

Inaugurazione: 4 aprile ore 18-20

Visite guidate (per gruppi di 18 persone): 8 aprile ore 12 e ore 15

Per prenotazioni: info@portaveneziaindesign.com

