



wallpaperer®

COMPANY PROFILE
www.wallpaperer.it





WALLPEPPER®

il nuovo mondo della carta da parati

The new world of wallpaper

Per cambiare aspetto ad una stanza basta solo una parete!
La carta da parati è cambiata e con WallPepper® diventa
un mezzo per creare immagini grandi, coinvolgenti, uniche
da vivere ogni giorno.

To change a room you need just a wall!

*The wallpaper is changed and with WallPepper® becomes a
support to create big images, engaging, unique to live every day.*

ALL THE WALLPEPPER® PARTS AND RAW MATERIAL RAW ARE CERTIFIED



WALLPEPPER® È

WallPepper® is...

01

DESIGN

Grafiche, illustrazioni ed interpretazioni sono racchiusi nel Catalogo WallPepper®, una fucina di idee, innovazione, creatività e tendenza. Per gli amanti dell'arte contemporanea, WallPepper® ha inoltre creato l'esclusivo Catalogo Fine-Art dove opere d'arte di autori affermati, escono dalla cornice per arredare con uno stile unico.

Graphics, illustrations and interpretations are kept in the WallPepper® Catalogue, a laboratory of ideas, innovation, creativity and trend. For the contemporary art lovers, WallPepper® has created the Fine-Art catalogue where artworks by well-know artists leave the frame to decorate with an unique style.

02

EASY

Facile da scegliere, da ordinare, da spedire e, soprattutto, da posare grazie al sistema di stampa avanzato e al taglio perfetto dei nostri teli. Le schede tecniche WallPepper® descrivono inoltre passo per passo tutte le fasi dell'applicazione e sono semplici e chiare da seguire.

Easy to choose, to order, to deliver and, most of all, to apply thanks to the avantgarde print system and the perfect cut of our rolls. Our WallPepper® datasheet also describe step by step all phases of the laying and they are simple and clear to follow.

03

ECO-FRIENDLY

Una delle caratteristiche intrinseche di WallPepper® è la sua sostenibilità: tutte le materie prime utilizzate nel processo produttivo sono PVC free (senza plastica), ecologiche e certificate.

One of the main features of WallPepper® is its sustainability: all the raw material used in the production process are PVC free (without plastic), ecofriendly and certified.





TRATTAMENTI AGGIUNTIVI SPECIALI WALLSILK® E TELI TECNICI WALLPEPPER®



ABRASIONE - WallSilk® Il trattamento protettivo monocomponente che aumenta notevolmente la resistenza allo sfregamento e alla pulizia con detergenti aggressivi.

BOX DOCCIA - WallSilk®CAT, composto da teli tecnici e trattamento protettivo bicomponente, permette di portare la qualità e le grafiche WallPepper® anche su pareti esposte a getti d'acqua e umidità (bagni, box doccia, spa, ecc.).

PAVIMENTI - WallSilk®TR, Il protettivo tricomponente che rende le nostre carte calpestabili e permette di portare le immagini WallPepper® anche sulle pavimentazioni.

WALLSILK®, THE EXTRA-PROTECTIVE TREATMENTS AND THE WALLPEPPER® TECHNICAL ROLLS

ABRASION - WallSilk® is a one component protective treatment that decisively increases the resistance to rubbing and cleaning with aggressive agents.

SHOWER STALL - WallSilk®CAT is composed by technical rolls and a two components protective treatment, it allows to bring the high-quality of WallPepper® products even on walls exposed to water jets and humidity (bathrooms, shower stall, spa, etc).

FLOORING - WallSilk®TR is the three components protective treatment that makes our wallpapers walkable and allows to bring the WallPepper® graphics also on the flooring.

* WallSilk® è un marchio registrato da WallPepper® by Spazio81 S.r.l. Per maggiori informazioni tecniche e per conoscere tutta la gamma dei prodotti contattare l'ufficio tecnico WallPepper® - ufficiotecnico@wallpepper.it

* WallSilk® is a registered trademark WallPepper® by Spazio81 S.r.l. For more information about our range, contact our Technical Office - ufficiotecnico@wallpepper.it

PORTFOLIO



Henri Hotel rooms - Manhattan NY - *Work in progress*



Henri Hotel elevator - Manhattan NY - *Work in progress*



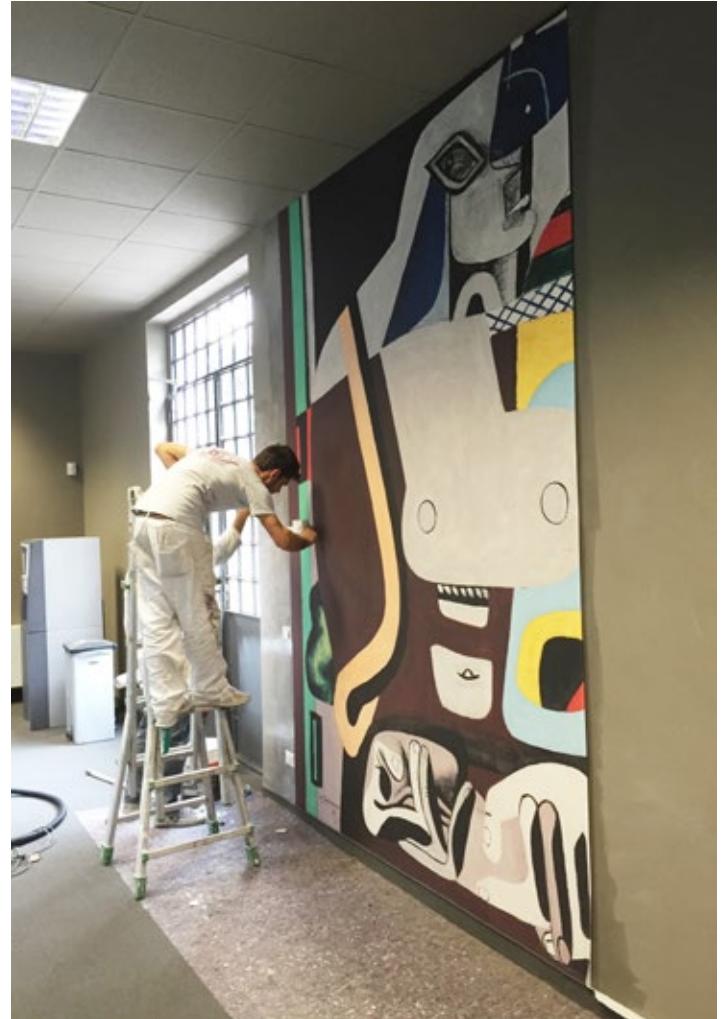
Balcony - Private house - WallSilk TR®



Showroom in luxembourg



Cassina headquarter - Meda



Cassina headquarter - Meda



Showroom Turri - Milan



Il Centro, shopping center - Arese (Milan)



GAM Galleria Arte Moderna - Milan



GAM Galleria Arte Moderna - Milan



"La stanza incantata" - Case & Country Magazine, Class editori



Mudec Restaurant - Milan



Japanese Restaurant - Conegliano Veneto



Pastry shop Amicis - Milan



Private house



Private house - Wallsilk® Cat for wall protection



FM Global Insurance - Milan



Office Solution - Moscow



Private house - Wallsilk® Tr Flooring



Bracioleria Gourmet fast food - Milan - WallSilk® Tr Flooring and WallSilk® for wall protection



Hotel Terme Vescine - Rome



Artists Academy - Rome



Banca Popolare Milano - Milan - WallSilk® for wall protection

ndw



BEFORE & AFTER



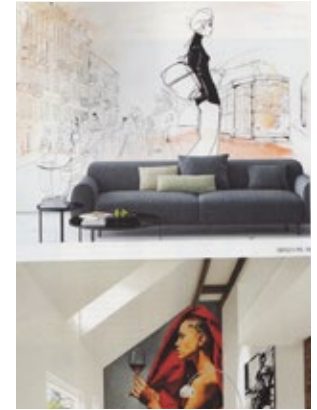
Some applications

SOME PUBLICATIONS

CASA FACILE - January 2017



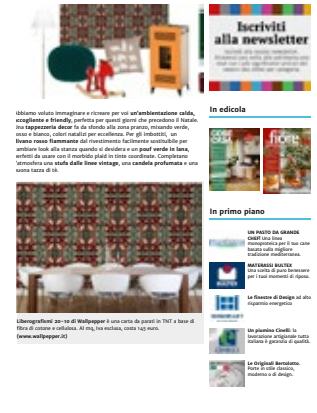
CASA E STILI - January 2017



INTERNI - December 2016



CoseDiCasa.com - December 2016



Nuevo Estilo - December 2016



AD Russia - November 2016



Vanity Fair.it - November 2016



Gardenia - November 2016



INTERNI - September 2016



GQ - September 2016



Case & Country - June 2016



Living Space - June 2016



ndm

INTERNI July - August 2016

id.interior - September 2016



Case & stili June - July 2016

AD - June 2016



find out more on
WALLPEPPER.it



HEADQUARTER & SHOWROOM

VIA BONAVENTURA ZUMBINI 33

20143 MILAN - ITALY

WWW.WALLPEPPER.IT

INFO@WALLPEPPER.IT

TEL +39 02/92.88.5406

FAX +39 02/92.88.5409

FOLLOW US ON:

