

MAGGIOLINI AL FUORISALONE 2015

Lo storico ebanista lombardo Giuseppe Maggiolini, primo designer *ante litteram*, protagonista di una mostra al Fuorisalone. Quindici opere selezionate più un corpus di progetti e disegni che rappresentano al meglio il suo straordinario percorso creativo tra metà Settecento e gli inizi dell'Ottocento, primo esempio di design e organizzazione moderna dell'artigianato d'arte. Restaurato ed esposto per la prima volta al pubblico un prezioso tavolo scrittoio conservato per venti anni nell'appartamento privato del Sindaco a Palazzo Marino.

Dal 13 al 19 aprile a Milano, Galleria San Fedele. #designer200yearsago

Il Fuorisalone 2015 si arricchisce di un evento unico nel suo genere: l'esposizione del **primo designer *ante litteram*** della storia del mobile, l'ebanista lombardo Giuseppe Maggiolini (Parabiago 1738-1814), del suo celebre laboratorio e delle sue opere più significative, provenienti da collezioni pubbliche e private, molte delle quali esposte per la prima volta. Il risultato è un appuntamento destinato a restare un punto fermo negli studi su questo straordinario artefice.

La mostra si terrà dal **14 al 19 aprile** presso la Galleria San Fedele a Milano in via Ulrico Hoepli, 3a-b, dalle ore 10 alle 19 con orario continuato. Lunedì 13 aprile alle ore 16 si terrà la *preview* dell'evento aperta alla stampa, con il **curatore Giuseppe Beretti**. L'inaugurazione ufficiale della mostra con apertura al pubblico è prevista per martedì 14 alle ore 17.

Ebanista e intarsiatore d'eccezione, in oltre cinquant'anni di attività Maggiolini progettò e realizzò mobili – ricercatissimi fin da allora – che furono appannaggio della corte asburgica alla fine del Settecento, di quella napoleonica all'inizio dell'Ottocento, nonché della più colta e ambiziosa società milanese dell'età dei Lumi.

La novità e la genialità di Maggiolini consistono nell'essere riuscito a coniugare un mestiere antichissimo come l'intarsio ligneo – di cui fu un autentico virtuoso – con criteri e schemi produttivi straordinariamente innovativi e ancora oggi attuali. Di fatto fu un precursore del moderno design industriale, perché con estrema lucidità intuì che la sua abilità artigianale aveva bisogno di invenzioni formali, di progetti, e che doveva ottenerli dai migliori artisti del suo tempo, che a loro volta fecero a gara per fornirglieli.

Nacque così, **più di 200 anni fa, il “Mobile Maggiolini”: un *brand*** da mostrare come segno di *status* sociale, economico e culturale, che anticipa di due secoli il piacere del possesso di un *must* del design industriale moderno e contemporaneo.

Un'attività documentata da opere straordinarie e dallo sterminato Fondo Maggiolini dei disegni di Bottega, conservato nel Castello Sforzesco di Milano: **un *unicum* in tutta la storia del mobile europeo**, con oltre duemila disegni in cui spiccano fogli di artisti del calibro di Andrea Appiani, Giocondo



Albertolli, Agostino Gerli, Giuseppe Levati, Agostino Comerio. Questo prezioso materiale è stato raccolto e studiato da Giuseppe Beretti e Alvar González-Palacios nel volume *Maggiolini. Catalogo ragionato dei disegni* edito nel 2014 in occasione del bicentenario della morte dell'artista.

La ricchezza delle opere di Maggiolini, troppo spesso relegata nella categoria del "mobile antico", è ancora attualissima. Non a caso **in asta alcuni dei suoi capolavori hanno ampiamente superato come valore il milione di euro.**

La presenza al Fuorisalone 2015, attraverso la selezione delle opere più significative che coprono tutto l'arco cronologico della sua produzione dagli esordi rococò sino alle opere di epoca napoleonica, ricostruisce questo percorso ancora poco noto ai non addetti ai lavori. **Ad arricchire l'esposizione interviene lo straordinario materiale grafico del Fondo,** che accompagna le opere, grazie a un allestimento fotografico attentamente studiato, in un serrato dialogo tra progetto e mobile.

Le opere scelte dal curatore sono di assoluta rilevanza. Comprendono **rari capolavori per lo più inediti:** una *commode* rococò che Maggiolini eseguì a vent'anni, le due *commodes* per il banchiere Antonio Greppi su cartoni di Andrea Appiani – per la prima volta riunite in una esposizione – del 1777, le monumentali *commodes* Sola Busca disegnate da Giocondo Albertolli, del 1789, probabilmente il capolavoro di tutta la sua carriera, e ancora una coppia di *commodes* del 1804 che coniugano il suo inconfondibile stile col gusto impero della corte di Napoleone.

Collocata all'interno delle manifestazioni ufficiali del Fuorisalone, la mostra sarà anche un'opportunità conoscitiva eccezionale per le nuove generazioni di designer che da tutto il mondo si ritrovano per quest'occasione a Milano e che cominciano a riscoprire gli antichi mestieri dell'artigianato d'arte italiano e la loro storia come un inestimabile valore aggiunto per il futuro del mobile.

"Maggiolini al Fuorisalone" nasce dall'incontro fra diverse realtà di spicco del panorama milanese, tutte coinvolte nell'organizzazione dell'evento. La mostra, curata da Giuseppe Beretti, prodotta dall'impresa cooperativa **Di Mano in Mano** e coordinata dall'Ente di formazione **CorsiArte**, vede la partecipazione anche della **Fondazione Cologni dei Mestieri d'Arte**.

L'evento è inoltre realizzato in collaborazione con le **Raccolte d'Arte Applicata del Comune di Milano**, che ha concesso anche il prestito di alcuni importanti arredi mai esposti prima.

Tra questi il tavolo scrittoio conservato per più di vent'anni nell'appartamento privato del Sindaco a Palazzo Marino, per la prima volta accessibile al pubblico e visibile in una mostra: un importante recupero per la cittadinanza ad opera della giunta Pisapia che ha reso possibile l'operazione stanziando i fondi necessari al restauro del mobile prima di restituirlo definitivamente alla comunità che potrà ammirarlo, dopo il Fuorisalone, nella galleria espositiva del Castello Sforzesco.

Per tutta la durata della manifestazione saranno organizzate **visite guidate** a cura di CorsiArte, con partenza ogni ora. Il materiale esplicativo è in italiano e in inglese.

Sabato 18 aprile presso l'auditorium della galleria si terrà un **seminario di approfondimento**, aperto al pubblico, sulla figura e l'arte di Giuseppe Maggiolini nel contesto della storia delle arti decorative italiane, preceduto



COMUNICATO STAMPA

da un intervento del sociologo Ennio Ripamonti che illustrerà un *Case History* di impreeditorialità sociale.

Il catalogo, edito da **Inlimine edizioni** (pp.140, in vendita in mostra al prezzo speciale di 20 euro), raccoglie contributi critici di **Sandrina Bandera**, Direttore del Polo Museale della Lombardia, di **Francesca Tasso**, Conservatore Responsabile delle Raccolte Artistiche del Castello Sforzesco di Milano, di **Giuseppe Beretti** ed è corredato da schede ragionate delle opere presenti in mostra.

Giuseppe Beretti, storico delle arti decorative, è riconosciuto come il maggiore specialista di Giuseppe Maggiolini. Già autore di due volumi sugli arredi dell'ebanista settecentesco, ha pubblicato fondamentali testi per la conoscenza della storia del mobile italiano e delle arti decorative lombarde. Recentemente ha realizzato il repertorio del Fondo Maggiolini delle Civiche Raccolte d'Arte di Milano, in collaborazione con Alvar González-Palacios. Da oltre vent'anni affianca all'attività di ricerca l'impegno nel laboratorio di restauro del mobile d'arte italiano che porta il suo nome.

Dal 2005 ha preso il via l'esperienza della casa editrice **Inlimine**, dedicata alla storia delle arti decorative italiane. Dal 2014 è professore a contratto presso la cattedra di Storia della critica d'arte dell'Università degli studi di Milano dove tiene un corso sulla Storia del mobile italiano.

A cura di Giuseppe Beretti

Prodotta da Di Mano in Mano

Coordinamento – Comunicazione – Ufficio stampa CorsiArte - Antiquaria Moderna Contemporanea

Organizzazione CorsiArte - Antiquaria Moderna Contemporanea, Di Mano in Mano, Fondazione Cologni dei Mestieri d'Arte

Contatti

Fedora Sinnone tel. 02/36531594 – 339/8064267 info@corsiarte.it
www.maggiolinifuorisalone.it

Sede espositiva

Galleria San Fedele, via Ulrico Hoepli 3a-b (fermata MM 1-3 Duomo)

Date e orari

13 aprile, ore 16

Preview della mostra e apertura alla stampa con rinfresco

14 aprile, ore 17

Inaugurazione della mostra, apertura al pubblico e vernissage

15-18 aprile, ore 10-19 / 19 aprile, ore 11-18

Apertura al pubblico e visite guidate (anche su prenotazione) con personale specializzato

18 aprile, ore 16, auditorium della Galleria

Seminario di approfondimento su Giuseppe Maggiolini

relatore Giuseppe Beretti

Presentazione di un *Case History* di impreeditorialità sociale

relatore Ennio Ripamonti

Rinfresco

Prenotazioni

prenotazioni@maggiolinifuorisalone.it oppure tel. 331/7797523

Foto in alta definizione disponibili sul sito www.maggiolinifuorisalone.it
oppure scrivendo a info@corsiarte.it
o a prenotazioni@maggiolinifuorisalone.it

2015
fuorisalone
Maggiolini
14-19 Aprile



Collaborano alla realizzazione di “Maggiolini al Fuorisalone”

CorsiArte - Antiquaria Moderna Contemporanea | Dal 1994 è l'unica scuola italiana di qualificazione professionale in tutti i settori della storia dell'arte antica, moderna e contemporanea, dalla pittura alle arti decorative: mobili, design, fotografia, ceramica, argenti, gioielli, vetri, tappeti e arti tessili. La scuola propone un percorso culturale completo, strutturato e sistematico che porta alla formazione di diverse figure professionali nel campo dell'arte, fornendo un patrimonio di conoscenze storico-artistiche e tecnico-diagnostiche unico nel suo genere.

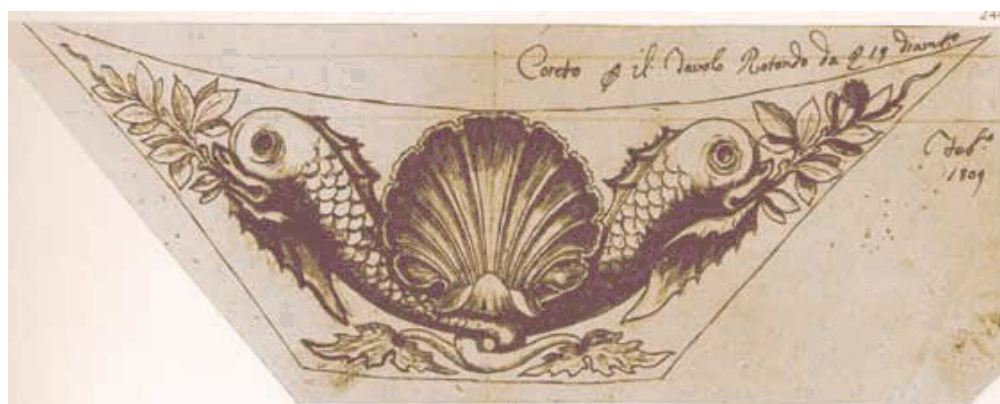
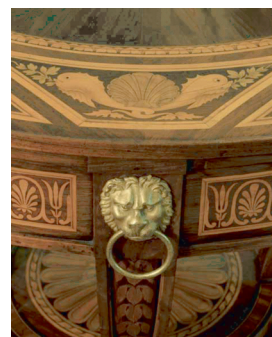
www.corsiarte.it

Di Mano in Mano | Da anni si occupa di antiquariato, modernariato, arte e design. L'efficienza imprenditoriale si intreccia alla responsabilità sociale, con un sostegno concreto a chi si trova escluso da mondo del lavoro, attraverso inserimenti lavorativi e percorsi di formazione professionale promossi in collaborazione con enti pubblici e privati. Di Mano in Mano riserva una particolare attenzione al recupero e alla valorizzazione dei mestieri d'arte.

www.dimanoinmano.it – www.anticonline.it

Fondazione Cologni dei Mestieri d'Arte | Fondata a Milano nel 1995, promuove iniziative finalizzate a un “nuovo Rinascimento” dei mestieri d'arte rivolte soprattutto ai giovani per formare nuove generazioni di Maestri d'Arte. A questo scopo sostiene e realizza iniziative culturali, scientifiche e divulgative, collane editoriali. Con il progetto “Una scuola un lavoro” sostiene tirocini formativi per l'inserimento lavorativo dei giovani nelle eccellenze dell'artigianato d'arte italiano.

www.fondazionecologni.it



Sponsor ufficiali dell'evento

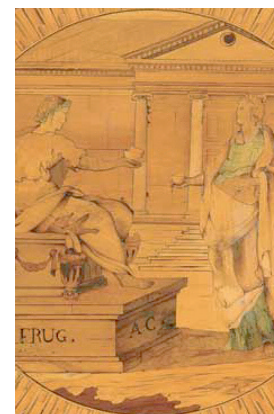
La casa d'aste Wannenès, nata nel 2001 a Genova, affonda le sue radici nel solco della tradizione antiquaria. La struttura societaria comprende esperti e dipartimenti per le più importanti categorie artistiche e collezionistiche, attivi in stretto collegamento con un vasto network di storici dell'arte di riferimento, antiquari, galleristi, direttori di musei pubblici e privati, giornalisti specializzati, collezionisti: sono stati inoltre aperti nuovi uffici, a Roma nel 2003 e a Milano nel 2008, che insieme alla rete di associati in Italia ed all'estero, affiancano la struttura della sede centrale genovese.
www.wannenesgroup.com

Ciaccio Broker è broker assicurativo specializzato in coperture per opere d'arte. Grazie a un'esperienza ventennale è diventato oggi uno dei principali player italiani del settore: è unico partner assicurativo di centinaia di mercanti d'arte e collezionisti privati per tutelare opere d'arte e beni pregiati di ogni tipo. È inoltre particolarmente attivo nella copertura e sponsorizzazione di eventi culturali. I contratti, che assistono diverse realtà del settore sia commerciali sia private o pubbliche, sono studiati al fine di avere le più ampie garanzie ed estensioni reperibili sul mercato assicurativo specifiche per il mondo dell'arte.
www.ciacciobroker.com

Fondazione I Care ancora Onlus Fondata nel 1998, è strumento e servizio per associazioni, cooperative e persone che già operano o che vorrebbero operare con responsabilità e innovazione in tutti i campi che perseguono scopi di solidarietà sociale. I Care è un luogo di condivisione critica, un punto di fermentazione culturale e rifugio dove coltivare e custodire il senso dell'agire. I Care è una fondazione a partecipazione associativa.
www.fondazioneicare.org

Shipping Team nasce nel 1983 e da più di quindici anni si è specializzata nel trasporto e nella movimentazione di opere d'arte. L'esperienza e la capacità acquisite nel tempo le consentono di gestire qualsiasi problematica di spedizione nazionale e internazionale di oggetti d'arte. Oltre a gallerie, antiquari e collezionisti, Shipping Team realizza imballaggi e spedizioni per importanti case d'asta.

Davvero è uno studio di grafica computerizzata specializzato nella realizzazione di Rendering 3D. Progetta soluzioni su misura per l'edilizia, l'architettura, l'industria e l'arredamento, offrendo una consulenza esperta per la progettazione di oggetti artistici, stand, interni, abitazioni tipo con soluzioni personalizzate, seguendo il progetto fino al montaggio. Altamente realistiche, evocative e descrittive, le immagini sono realizzate con cura sulle specificità di ogni progetto.
www.davvero.milano.it



W A N N E N E S

**CIACCIO
BROKER**
ASSICURAZIONI PER L'ARTE

FONDAZIONE
I CARE
ancora
insieme si può

**shipping
team**
Spedizioni internazionali

davvero®