

FUORI SALONE 2015 12-19 APRILE



Livingooh[®] in Wonderland

A black silhouette of a tea set on a table with two figures sitting at the table, positioned below the text 'Livingooh in Wonderland'.

ITALIAN EXCELLENCE COMPANIES
FOR
ITALIAN PRODUCTS DESIGN

livingooh.com

IL MEGLIO DELL'ARREDAMENTO ITALIANO A PORTATA DI MONDO
230 CATEGORIE DIVERSE DI PRODOTTI MADE IN ITALY
INTERIOR E CAPITOLATO A 360°

- Sta sviluppando

un innovativo progetto di rappresentanza dei propri partner nelle fiere mondiali di settore.

Milano FUORI SALONE 12-19 Aprile 2015

Shanghai FURNITURE CHINA 9-12 Settembre 2015

Supported



BY FONDAZIONE POLITECNICO DI MILANO



livingooh

è accelerata dall'incubatore
PoliHub POLITECNICO di MILANO



Benvenuti!

DOVE: OPIFICIO 31 via Tortona 31 Milano 100.000 Visitatori nel 2014

COSA: Presentazione a tema di prodotti di design e Aziende italiane

TEMA: Alice in Wonderland (Alice nel paese delle meraviglie)

RESPONSABILE PROGETTO: Valentina Buccoliero

PROGETTO:	370°		
Designer	Antonio Tiozzo	Coordinatore	
Arch.	Monya Stufano	Progettazione	
Arch.	Mauro Cozzi	Progettazione	

PROGETTO INTERNI:	ACAD		
Arch.	Mickael Milocco	Coordinatore	
Arch.	Marina Meloni	Progettazione	
Arch.	Clara Rossi	Coordinatore	
Interior Designer	Simona Solari	Scenografie	

INGRESSO VISITATORI CON REGISTRAZIONE

PER I VISITATORI

Livingooh

- Tutti i prodotti esposti sono affiancati dal BRAND e QR code con rimando alla scheda prodotto in Livingooh.com (possibile acquisto tramite Tablet o Smartphone)
- Eventi e presentazioni diverse ogni giorno

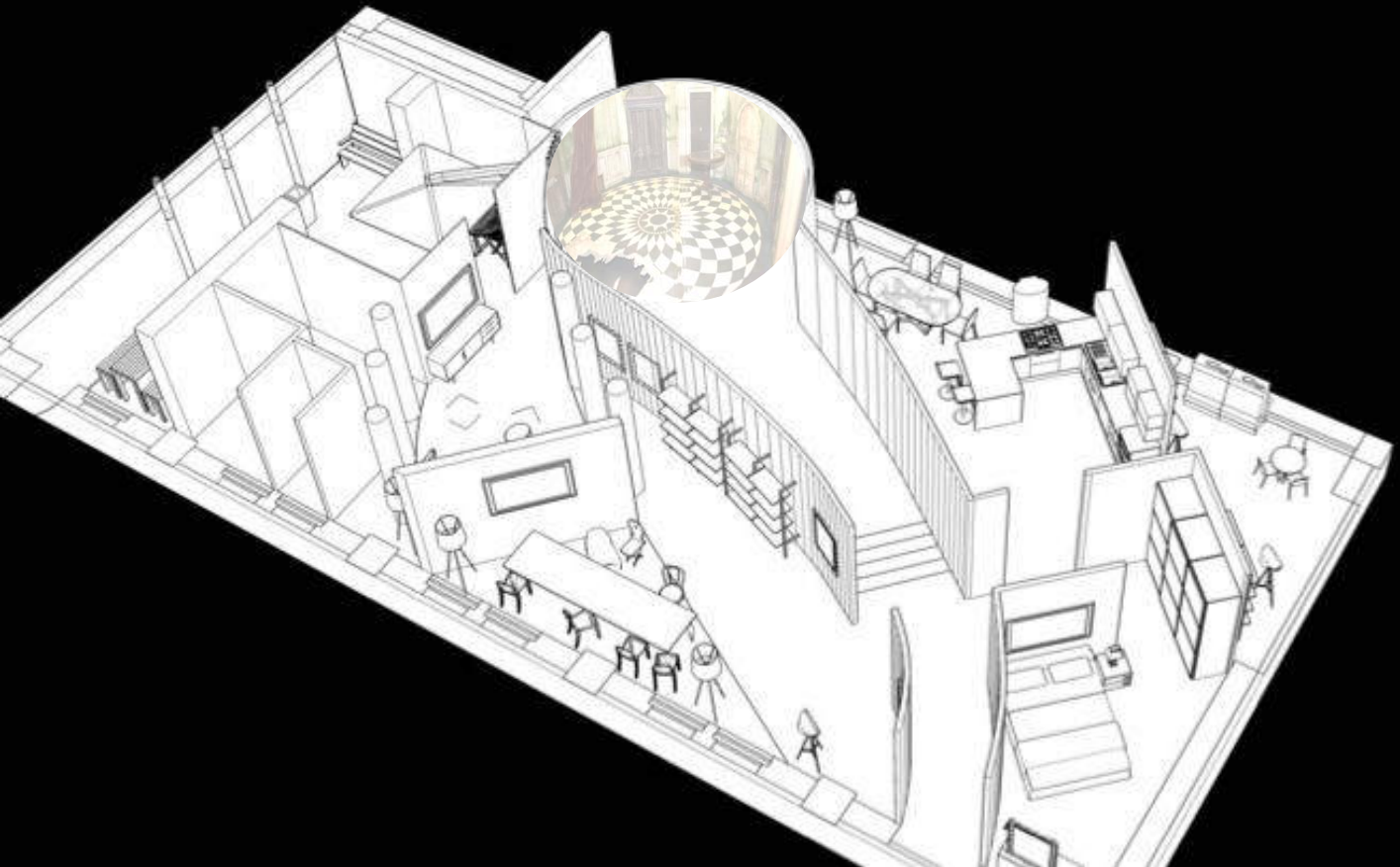
“ENTRA NELLA STANZA DEL CAPPELLAIO MATTO OPPURE IN QUELLA DELLA REGINA ROSSA, EMOZIONATI CON I PRODOTTI E MATERIALI DI AZIENDE ITALIANE DISPOSTI A TEMA”



I TUOI PRODOTTI
“le Meraviglie”

IL PROGETTO 2015

Alice in Wonderland



*“Questo luogo è un luogo unico al mondo,
una terra colma di meraviglie, mistero
e pericolo...si dice che persopravvivere qui
bisogna essere matti come un cappellaio, e
per fortuna io lo sono...”*

Johnny Deep - cappellaio matto

ROOM 0 (GIARDINO/ESTERNO):

Uscita dalla minuscola porta si ritrova in un giardino, dove ci sono il Bianconiglio, il Ghiro, il Dodo, Pancopinco e Pincopancho che parlano di lei come di una salvatrice, chiamando il Paese delle Meraviglie "Sottomondo" (*Underworld*).

Alcuni di questi appaiono però dubbiosi e non vedono in lei la vera "Alice".

Categorie esposte

Outdoor

Personaggi: Alice (hostess / attrice che possa aiutare il visitatore)



ROOM 1 (SALA DELLE PORTE/DISIMPEGNO):

Dopo una lunga caduta, Alice si ritrova in un'ampia stanza, dove beve la fioletta con sopra critto "Bevimi" che la fa rimpicciolire, così da consentirle di passare attraverso una piccola porta, anche se, come capita nel classico, deve prima ritornare grande grazie ad un pezzo di torta "Mangiarmi", in modo da prendere la chiave lasciata sul tavolino. Dalla stanza può sentire alcune voci.

Categorie esposte

Pavimenti, rivestimenti, arredo, serramenti, illuminazione

Personaggi: alice (hostess / attrice che possa aiutare il visitatore)



INTERMEZZO (INCONTRO STREGATTO/CORRIDOIO):

Alice sta ancora scappando quando incontra nella foresta lo Stregatto (*Chesurr*), che dopo averla riconosciuta la conduce nel giardino del Cappellaio Matto (*Hatter*) ...

Categorie esposte

Pavimenti, rivestimenti, arredo, illuminazione, accessori arredo



ROOM 2 (STANZA REGINA BIANCA/CUCINA):

Alice allora raggiunge il castello della Regina Rossa, per liberare il Cappellaio, riuscendo a trovarlo nella sua stanza mentre lavora.

Il cappellaio è contento di poter fare di nuovo il suo lavoro ma Alice gli fa notare che i cappelli che sta realizzando sono per la regina di cuori.

Il cappellaio impazzisce e spinge Alice a recuperare la spada per sconfiggere il regno della regina rossa.

Categorie esposte

Pavimenti, rivestimenti, arredo cucina, illuminazione, Bagno, accessori arredo



ROOM 3/4 (STANZA CAPPELLAIO MATTO/CAMERA DA LETTO - BAGNO):

Alice allora raggiunge il castello della Regina Rossa, per liberare il Cappellaio, riuscendo a trovarlo nella sua stanza mentre lavora.

Il cappellaio è contento di poter fare di nuovo il suo lavoro ma Alice gli fa notare che i cappelli che sta realizzando sono per la regina di cuori.

Il cappellaio impazzisce e spinge Alice a recuperare la spada per sconfiggere il regno della regina rossa.

Categorie esposte

Pavimenti, rivestimenti, arredo, illuminazione, accessori arredo, abbigliamento



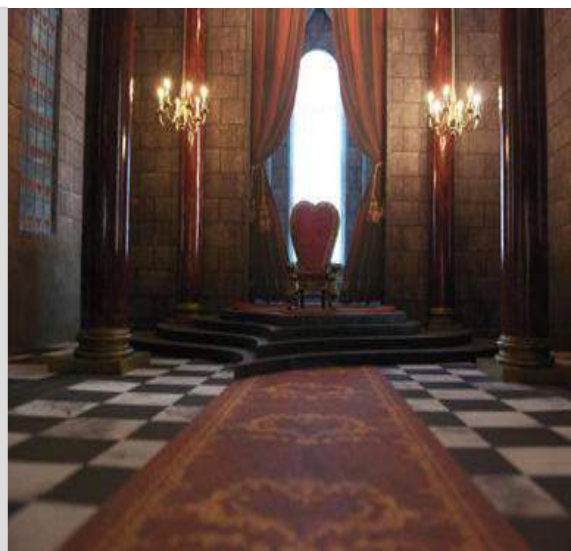
ROOM 5 (STANZA REGINA ROSSA/SOGGIORNO):

Nel frattempo, nel suo castello, la perfida Regina Rossa, accusato uno dei suoi schiavi di aver rubato tre crostate, gli fa tagliare la testa.

Stayne entra nella stanza e le dà l'Oraculum. La Regina Rossa, infuriata dal fatto che il Ciciarampa sarebbe stato ucciso da "Alice", incarica il suo fido servitore di trovare la ragazza.

Categorie esposte

Pavimenti, rivestimenti, arredo, serramenti, illuminazione



ROOM 6 (ALICE INCONTRA CAPPELLAIO/SALA DA PRANZO):

Vengono però tutti catturati (tranne lo Stregatto) dalle forze della Regina Rossa, ma il Cappellaio riesce a salvare la ragazza in tempo rimpicciolendola e lanciandola via con il suo cappello.

Categorie esposte

**Food, Pavimenti, rivestimenti, arredo, posateria
illuminazione, accessori arredo**



ROOM 7 (STANZA DELLA BATTAGLIA/STUDIO):

Giunti al giorno gioi glorioso, lo scontro finale avviene sopra una Gigantesca piattaforma dal pavimento che ricorda una scacchiera: da una parte vi è lo schieramento della Regina Bianca con le sue pedine degli scacchi bianchi e il Grafobranco, mentre dalla parte opposta, in egual numero, c'è l'esercito di carte di cuori della Regina Rossa.

Categorie esposte

**Pavimenti, rivestimenti, arredo,
Illuminazione, accessori arredo**



Livingooh in Wonderland

Livingo Srl PoliHub POLITECNICO di MILANO via Durando 39/A Milano

per informazioni

tel. +39 02 4976553
info@livingooh.com