



PRINCIPIOATTIVO  
ARCHITECTURE GROUP

**‘Principioattivo Architecture Group’ presenta cre-active garden:  
arte, design e food  
al fuori salone ‘Porta Venezia in Design’**

**Dove:** Principioattivo | Via Melzo 34, 20129 Milano

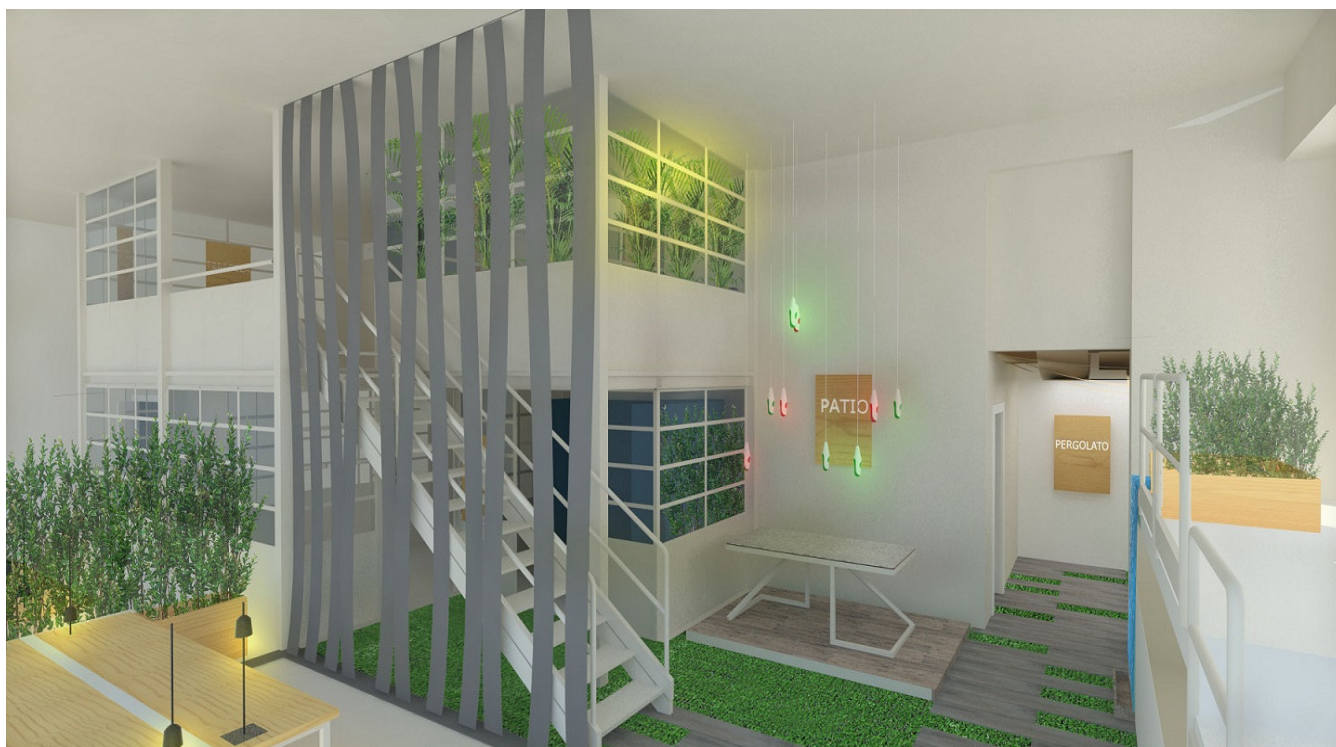
**Giorni/Orari apertura:** 14/19 aprile 2015 | dalle 10 alle 21 | **Inaugurazione:** giovedì 16 aprile, ore 19:00

**Principioattivo Architecture Group** partecipa al fuori salone ‘Porta Venezia in Design’ (Milano, 14/19 aprile), che si svolge in contemporanea con il Salone del Mobile, evento internazionale più importante del settore.

**Cre-active garden**, questo il nome dell’installazione ideata per il fuori salone, include una serie di realtà con cui Principioattivo ha uno scambio professionale e di affinità progettuale.

Palcoscenico dell’evento è lo studio milanese di Principioattivo, 280 m2 disposti su due livelli. Una volta luogo di stagionatura dei formaggi, poi sede di un’agenzia fotografica: ancora oggi mantiene alcune caratteristiche di queste due precedenti realtà, tra cui le ‘stanze-box’ in ferro e vetro, a lato dell’open space a pian terreno.

Lo spazio, ora occupato da questa giovane e dinamica realtà, è composto da un open space, una sala laboratorio vetrata, una sala riunioni e una sala polifunzionale sul soppalco ed è sito in Via Melzo 34 all’interno di uno dei cortili Liberty di Porta Venezia in Design.





PRINCIPIOATTIVO  
ARCHITECTURE GROUP

Il concept di allestimento prevede alcune presenze sceniche.

A piano terreno:

- lo **studio**, un'area espositiva in cui verrà presentato il tavolo da ufficio con accessori di **Principioattivo** e **Orama Factory**
- il **patio**, in cui verrà esposto Zigzag tavolo da esterni di **Principioattivo** e rivisitato per l'occasione in collaborazione con **Refin Ceramiche**
- il **tinello**, con area food-design ideata in collaborazione con **Laboratorio Creativo**
- la **sauna**, dove ci sarà la postazione scanner 3D, con **Orama Factory** e **Modell'o print shop**

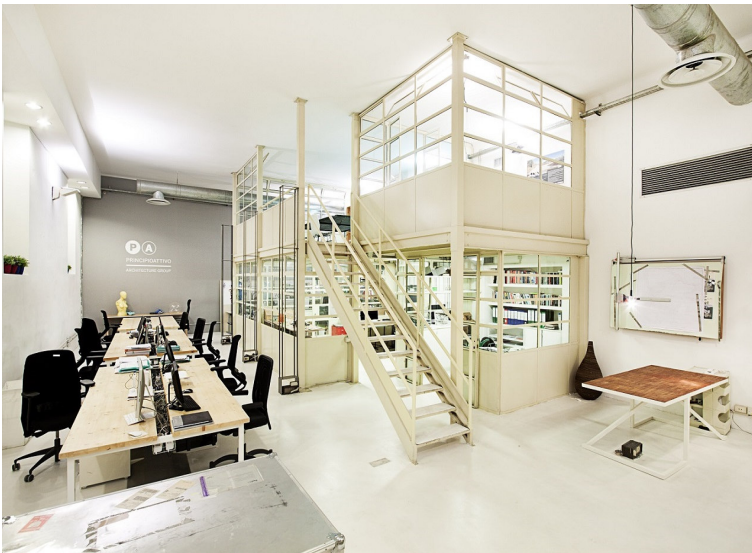
Nel mezzanino:

- il **terrazzo** e il **giardino d'inverno**, dove 'l'area-maker' di **Orama Factory** e **Modell'o print shop** convivrà con un'installazione di **Figura-Sfondo**, quasi a rappresentare l'Europa

All'esterno:

- **Green Climbing**, un'installazione verde a cura di **'Pervinca' - Simone Ugolini**

**All'evento fuori salone cre-active garden,  
ideato da PRINCIPIOATTIVO, partecipano alcune realtà affini**



Nato nel 2007 dagli architetti Luca Bigliardi e Luca Gobbo - diventato nel 2014 **PRINCIPIOATTIVO** Architecture Group Srl - è un laboratorio d'idee, una società di progettazione che fornisce risposte per ottenere una visione d'insieme di progetti residenziali, commerciali, espositivi e terziari.

L'obiettivo è progettare in modo integrato, con il contributo di figure professionali diversificate e con un approccio multidisciplinare e multiprofessionale per offrire un'ampia gamma di servizi qualificati.

All'interno dello studio hanno sede due realtà nate dalla necessità di approfondire diversi ambiti della architettura e del design:

*l'Associazione Culturale SHHT*, che si occupa di promuovere il rapporto tra architettura e società a livello europeo organizzando eventi e collaborazioni internazionali e realizzando l'omonima pubblicazione annuale creata grazie alla collaborazione delle numerose sedi e redazioni dislocate in tutta Europa;

e il Laboratorio di prototipizzazione e modellazione per il design e l'architettura **ORAMA FACTORY**.



PRINCIPIOATTIVO  
ARCHITECTURE GROUP



L'esperienza maturata, le metodologie studiate e gli strumenti di cui è dotato, consentono a PRINCIPIOATTIVO di affrontare in modo professionale e competitivo progetti e realizzazioni di qualsiasi complessità.

All'interno di questa dinamica società collaborano giovani professionisti e trovano spazio diverse realtà accomunate da una grande passione per il design.

*Nell'immagine 'Box' tavolo, di Principioattivo.*

PRINCIPIOATTIVO Architecture Group Srl  
Via Melzo 34 - Milano | tel. 02 83418490  
www.principioattivo.eu - info@principioattivo.eu

### 'CRE-ACTIVE GARDEN 2015': giardino cre-attivo dove arte, design e food si fondono.

Un giardino d'inverno per immergersi in uno spazio che vuole ricreare la sensazione di essere circondati dalla natura, pur nell'intimità di uno spazio chiuso. Un luogo nascosto, un interno, nel cuore di Porta Venezia che, per l'occasione, apre le porte ai visitatori. Ogni sera, inoltre, sarà possibile passeggiare nel giardino, sorseggiando un drink o assaporando esclusive preparazioni gastronomiche.

Insieme a **Principioattivo**, primo tra i partner dell'evento è **Orama Factory**, un laboratorio tecnologico nato dalla volontà di avvicinare il pubblico alle tecnologie di domani.

Un luogo dove le idee di architettura, arte e design, possono prendere forma e diventare materia. Dove si trovano soluzioni su misura a ogni esigenza: dalle riprese con drone alla realtà virtuale, dalla stampa 3D al taglio laser.

Curiosità, sperimentazione, creatività e innovazione: queste le parole chiave che li contraddistinguono!

*Nell'immagine 'Euphorbia Tavolo'.*



ORAMA FACTORY  
Via Melzo 34 - Milano | tel. 02 83418491  
www.oramafactory.com - info@oramafactory.com





PRINCIPIOATTIVO  
ARCHITECTURE GROUP



Anche **Laboratorio Creativo** farà parte dello spazio e contribuirà a rendere ancora più 'appetitoso' Cre-Active Garden.

Hub creativo con sede a Parma, opera nel campo della comunicazione su canali digitali, istituzionali e nuovi media, con l'intento di diffondere supporti e mezzi innovativi. Lo scopo è dar vita a tutte quelle iniziative che hanno bisogno di una componente interattiva o incentrata sulla multimedialità per potersi sviluppare nel miglior modo possibile.

*Nell'immagine 'Material Italy - accessori moda'.*

LABORATORIO CREATIVO - lineup&communication  
Via La Spezia 52/A - Parma | [www.laboratoriocreativo.it](http://www.laboratoriocreativo.it)

Diverso è **Figura/Sfondo**, Atelier di design ed arti grafiche nato a Parigi nel 2010, con l'obiettivo di sviluppare le possibilità creative di tecnologie industriali come il taglio e l'incisione laser.

La creazione di oggetti di design ingegnosi e funzionali, dalla fabbricazione interamente artigianale, è frutto di un'importante ricerca sui materiali di recupero. La loro forma essenziale testimonia un'attitudine che privilegia esplicitamente il rapporto tattile ed emotivo ai supporti impiegati.

*Nell'immagine 'Lampada Goutte'.*

FIGURA/SFONDO  
5, rue Sorbier - Parigi (Francia) | 0033 (0)981164339  
[www.figurasfondo.it](http://www.figurasfondo.it) - [info@figurasfondo.fr](mailto:info@figurasfondo.fr)



**Modell'o print shop**, negozio di stampa 3D - il primo a Bruxelles e uno dei primi in Europa - che, oltre a questo esclusivo servizio, offre ai privati un'attività di consulenza e progettazione.

L'idea su cui si basa il progetto è quella di poter creare uno spazio dove, in tempo reale, il cliente arriva con la sua idea e va via con il proprio modello tridimensionale.

Una realtà che sapientemente miscela tecnologia a luoghi e culture differenti, nella sede internazionale di Bruxelles.

*Nell'immagine un esempio di progetto 3D.*

MODELLO GLACIERE S.P.R.L  
Chaussée de Waterloo 337 - Saint-Gilles (Belgio) | 0032 (0)28886062  
[www.modelloprint.com](http://www.modelloprint.com) - [info@modelloprint.com](mailto:info@modelloprint.com)



PRINCIPIOATTIVO  
ARCHITECTURE GROUP

Infine **Pervica**, di Simone Ugolini, che da 15 anni si occupa di progettazione e realizzazione di spazi verdi urbani.

Simone Ugolini inoltre, ha una passione per le piante legata al sociale: da anni segue progetti di educazione ambientale e alimentare nel carcere di Opera e nelle scuole.

A tal proposito, **Sabato 18 aprile**, dalle ore 16:00 alle 18:00 Simone Ugolini terrà un workshop per bambini dai 3 anni in su, nel cortile esterno. L'ingresso è gratuito e l'obiettivo del laboratorio è di stimolare la fantasia, il divertimento e la manualità dei più piccoli attraverso attività ludico-creative e di coinvolgere, non solo la parte razionale della loro mente, ma anche quella intuitiva ed emozionale.



PERVINCA di SIMONE UGOLINI  
Viale Stelvio 52 - Milano | 329 213719 | pervinca@pervinca.it

### L'Evento esclusivo 'Cre-active Garden 2015'



Lo spazio di Principioattivo, **giovedì 16 aprile**, si trasformerà per ospitare il '**Cre-active Garden Event**'.

Un evento riservato a ospiti, giornalisti, food e designer blogger, per una golosa serata gourmet dove gli invitati saranno chiamati a gustare interessanti piatti nati dal connubio tra food e design mentre si rilassano con la musica di un dj-set.

La serata Evento avrà due partner d'eccezione: Fuori Menu e lo chef Marco Ambrosino.

'**Fuori Menu Sense & The City**', è un progetto nato nel 2014 in collaborazione con Cibus (Fiere di Parma), che ha dato vita a percorsi enogastronomici sospesi tra sensi, arte e gusto, e che in occasione dell'evento presenterà *Pic-Week*, il nuovo format di Food - Walking per assaporare le eccellenze gastronomiche di Parma 'by food'.

Lo chef **Marco Ambrosino**, del rinomato ristorante '28 Posti' di Milano, attraverso la ricerca d'ingredienti speciali reinterpreterà i sapori delle eccellenze parmigiane realizzando un piatto ad hoc.

Una cucina creativa, quella dello chef, che miscelando passione e curiosità, riuscirà a creare qualcosa di unico per gli invitati.

### Ufficio Stampa evento cre-active garden di Principioattivo

COMUNICO | [www.comu-nico.it](http://www.comu-nico.it)

Nicoletta Murialdo, Responsabile Ufficio Stampa | Tel. +39 339 5318579

[nicoletta.murialdo@comu-nico.it](mailto:nicoletta.murialdo@comu-nico.it)

Ilaria Giglio, Assistente Ufficio Stampa | Tel. +39 388 3218228

[press@comu-nico.it](mailto:press@comu-nico.it)