

EXCLUSIVE WALLPAPER di JANNELLI&VOLPI
Anteprima fuori salone Milano (8/13 aprile 2014)

EXCLUSIVE WALLPAPER

Art direction | CreativeLab di Jannelli&Volpi
Jannelli&Volpi | Via Melzo 7 Milano
8/13 aprile 2014 | dalle 10 alle 20

Occhi al cielo per le nuove collezioni Jannelli&Volpi: sveltano wallpaper su alti grattacieli.

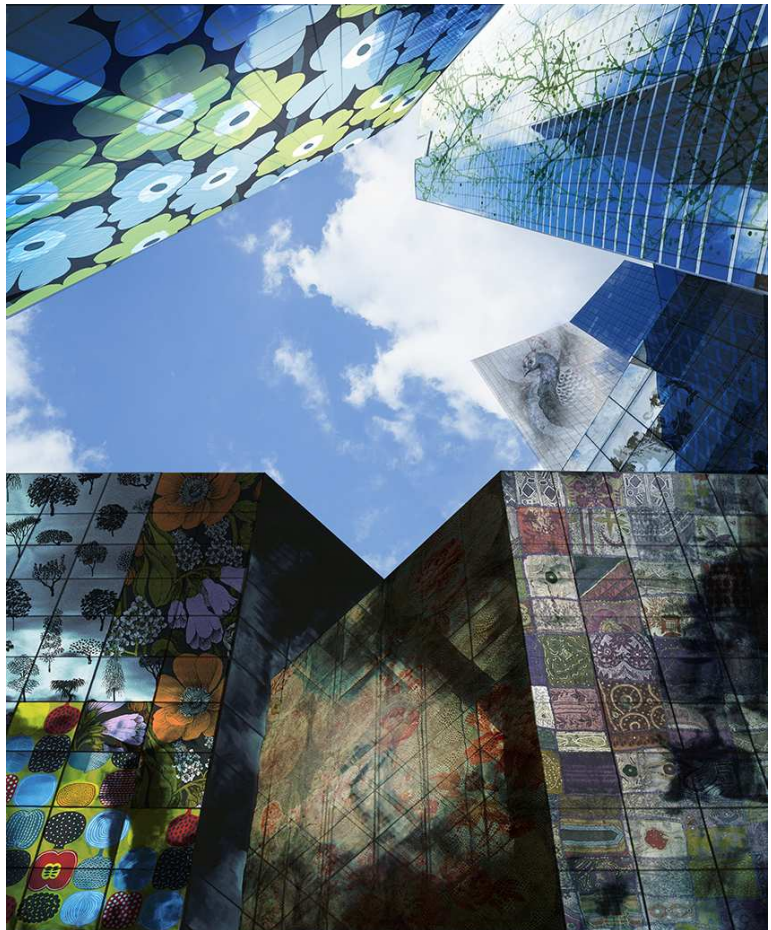
Una rappresentazione immaginifica e onirica, che mette i rivestimenti al centro delle moderne architetture milanesi e, come provocazione, li avvolgono miscelandosi alle superfici specchiate e riflettenti.

Lo sguardo in alto, in avanti e rivolto al futuro, nonché alla proiezione internazionale, dell'azienda e delle collezioni che presenterà ad aprile.

Anche gli importanti apporti e risultati tecnologici, sviluppati ancor più nell'ultimo anno, rendono internazionali ed esclusive le nuove proposte.

Si fondono linguaggi, disegni, supporti materici e, la possibilità 'tailor made', è capace di soddisfare infinite esigenze di realizzazione, con lo sguardo rivolto agli ambienti contract.

Il disegno con grandi fiori colorati turchesi e verdi è 'Unikko' (Wallcovering Marimekko4 by Sirpi/Jannelli&Volpi), sempre attuale ma dalle radici profonde, trait d'union tra passato e futuro, che compie 50 anni proprio nel 2014; a formare un puzzle sono altri pattern con frutta, fiori e alberi, della stessa collezione (palazzo in basso a sinistra).



Si accostano, poi (grattacieli in basso e alto a destra), alcune trame delle collezioni *1004 Classic* (linea Jwall tailor made), *JV121 Heritage* e *JV751 Zen* (linea J&V Italian Design), con ispirazioni orientali e dal sapore zen e con trame materiche in stile arazzi.

Il progetto di allestimento è firmato dal CreativeLab di Jannelli&Volpi: un team affiatato di giovani progettisti che sta traghettando l'azienda verso il futuro. Sono loro infatti i designer delle collezioni *1004 Classic* (linea Jwall *tailor made*), *JV121 Heritage* e *JV751 Zen* (linea J&V Italian Design).

Le nuove collezioni, qui in anteprima, sono:

- **1004 Classic** della linea *Jwall tailor made* di Jannelli&Volpi
- **JV121 Heritage** e **JV751 Zen**, della Linea J&V Italian Design di Jannelli&Volpi
- **Wallcovering Marimekko4 by Sirpi**, distribuita da Jannelli&Volpi

Si aggiunge, ma verrà svelata solo ad aprile, un'esclusiva collezione di respiro internazionale, dal forte contenuto dato dal Brand e dalle valenze tecniche in essa espresse.

Collezione **1004 Classic** | Linea *Jwall tailor made* di Jannelli&Volpi

E' un'armonia di elementi classici che si fonde sapientemente a segni di contemporaneità.

Fiori dipinti, eleganti damaschi e tendaggi, segni geometrici, architetture classiche e un romantico acquarello di cielo al tramonto, legati insieme da una forte presenza materica, a conferire autenticità alle pareti, in chiave moderna.

Eleganza e classicità, raffinatezza e poesia ne sono il risultato, come si percepisce in una delle proposte '*Specchio*', declinato in alcune tonalità, che inquadra raffinati fiori in geometrici cerchi. Proposto su supporto Metallized.

I supporti selezionati per la collezione sono:

Stucco: dall'effetto brillante su una superficie di muro dall'effetto graffiato, disponibile al metro lineare in larghezza cm. 98;

Charme: una trama tessile che simula lo shantung e arricchisce l'identità di ogni disegno, al metro lineare in larghezza cm. 98;

Metallized: su base TNT dall'aspetto argentato, ma proposto anche nella versione 'oro' che, grazie alla sua finitura metallizzata, dona luminosità ad ogni singola tinta e illumina la parete. Proposto al metro lineare in larghezza 68 cm.



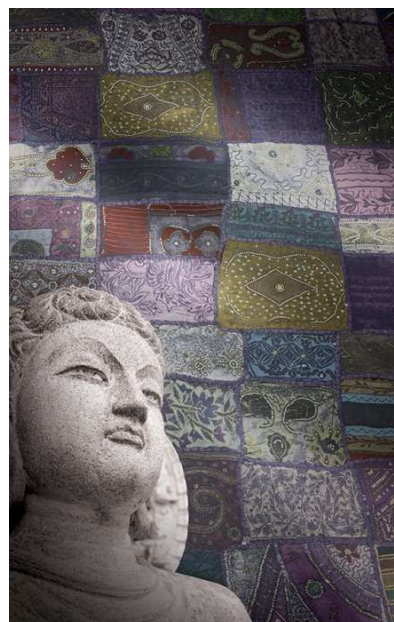
Collezioni **JV121 Heritage** e **JV751 Zen** | Linea J&V Italian di Jannelli&Volpi

Due le nuove collezioni di J&V Italian Design di Jannelli&Volpi, linea dal design deciso, pensata per portare all'estero lo stile e le grandi capacità tecniche e creative del Made In Italy di Jannelli&Volpi. Le nuove collezioni, come tutte quelle della linea J&V Italian Design, sono ideate dal CreativeLab di Jannelli&Volpi e distribuite sul mercato internazionale.

JV121 Heritage

Collezione dal sapore antico ed energico, le sue grafiche conducono a paesi orientali e vivaci, dove geometria e colore si amalgamano come fossero in simbiosi. Un connubio perfetto per la vista e per i sensi (a destra, la proposta 'Bali').

Questi rivestimenti murali hanno uno splendido effetto brillante e glitterato. Sono proposti in rotoli (m. 10,5x0,70 o m. 10,05x1) realizzati in vinilico su supporto TNT o in pannelli murali (m. 1,36x3h. o m. 2,04x3h.) sui supporti vinilico e metallic.



JV751 Zen

Questa collezione gioca sull'idea dell' *'essere o non essere'*, sull'intrigante *'vedo non vedo'*, sulla sovrapposizione di immagini che rimandano l'una all'altra in un dialogo intimo, così come vuole la tradizione zen: riflessioni personali tra sé e il luogo che si abita.

Tre i supporti - sui quali sono stampate le grafiche - tutti materici e dal grande effetto visivo, sia nella variante con scacchiera dall'effetto metallico, che nel forte rimando tessile, risultato del goffraggio realizzato.

Grandi disegni, geometrici o ispirati alla natura, proposti in una vasta gamma colori - sui toni della terra bruciata e rame, gradazioni di lilla e carta da zucchero - *'Magnolia'*, *'Illusion'* e *'Winter'* (sotto, da sinistra a destra) - tutti realizzati in vinilico su tela e disponibili al metro lineare in larghezza m. 1,30.



Wallcovering Marimekko4 by Sirpi, distribuita da Jannelli&Volpi

Continua la collaborazione tra le due realtà, con la quarta edizione che vede le meravigliose grafiche Marimekko diventare rivestimenti murali.

Wallcovering Marimekko4 by Sirpi, distribuita in Italia da Jannelli&Volpi e da Marimekko a livello internazionale, offre nuove proposte per decorare gli interior delle case, tutte con ispirazione alla natura.

Kompotti vede in fila frutti esotici, coloratissimi, dai disegni con ispirazione africana: gialli, rossi, azzurri e nero, con pois come semi, su fondo zafferano o azzurro.

O in versione grigi-beige su fondo bianco o totalmente black&white.



Linnanpuisto è un disegno che pare essere stato tracciato a mano libera e che ritrae alcune tipologie di alberi orientali, con foglie, sospesi in un ambiente astratto.



Ikkunaprinssi è una rappresentazione di piante, in vaso, che provengono da ambienti tropicali, dove l'umidità del loro habitat dà vita a rigogliose foglie verdeggianti.



Oodi unisce, in un'allure dal sapore romantico, rose selvatiche, campanule e papaveri, con toni tenui, sui rosa, azzurro e ocra, o lilla, ruggine e beige o, ancora, nella versione mono cromatica in bianco e nero.

Le grafiche Wallcovering Marimekko4 by Sirpi sono proposte in rotoli da m. 10,05 x 0,53 su TNT (tessuto non tessuto) e in murali da cm. 140 x 300, su TNT.

CreativeLab di Jannelli&Volpi | Art Direction 'Exclusive Wallpaper'



Parte in forma embrionale nel 2009, per ampliarsi e diventare un vero e proprio laboratorio creativo a partire dal 2011.

E' qui che nascono le collezioni della linea J&V Italian Design di Jannelli&Volpi e Jwall *tailor made*, entrambe di importanza strategica per l'azienda e dal respiro e distribuzione internazionali. E' inoltre il luogo di consulenza creativa per lo sviluppo di collezioni di importanti brand che si rivolgono a Jannelli&Volpi, per la sua riconosciuta esperienza nel settore.

E' diretto da Paola Jannelli, responsabile comunicazione e del reparto creativo di Jannelli&Volpi.